



RIVISTA GRUPPO AMMANN



SOSTENIBILITÀ
@AMMANN

GLI IMPIANTI GREEN DI AMMANN

Migliorare la sostenibilità nei siti produttivi in tutto il mondo

APPLICAZIONE SULLA GRIGLIA

Il materiale innovativo previene la comparsa di fessurazioni di riflesso

Pagina 4

RISPARMIO DI COMBUSTIBILE NELL'IMPIANTO

Consuma meno con ADX

Pagina 10

POTENZA DELLA PIASTRA ELETTRICA

Le macchine elettriche mostrano i muscoli

Pagina 12

MESCOLARE IL VECCHIO E IL NUOVO

La miscela nei nuovi impianti d'asfalto

Pagina 16



GODETEVI IL SILENZIO

UN RULLO ELETTRICO ALL'AVANGUARDIA



- Azionamento e vibrazioni completamente elettrici
- 1 turno = 1 carica



- Emissioni zero
- Ecodrop e Ammann Servicelink
- Recupero dell'energia = funzionamento prolungato



- Batteria avanzata con lungo ciclo di vita, elevata capacità e sicurezza ottimale
- Controllo della trazione al 100% per prestazioni su terreni difficili



Serie ARX 1-2
ARX 12-2
ARX 16-2 | ARX 16-2C
ARX 20-2



Serie ARX 2-2
ARX 23.1-2 | ARX 23.1-2C | ARX 23-2 | ARX 23-2C
ARX 26.1-2 | ARX 26.1-2C | ARX 26-2 | ARX 26-2C
eARX 26-2



Serie ARX 4-2
ARX 36-2
ARX 40-2 | ARX 40-2C
ARX 45-2 | ARX 45-2C



LA SOSTENIBILITÀ RIGUARDA SIA I VECCHI CHE I NUOVI PRODOTTI

CONTENUTI

- 4 UN LAVORO SEMPRE PIÙ DIFFICILE
Parte tessile unica del progetto aeroportuale
- 6 ASSI DEL SOCCORSO
Compattazione sensibile del ponte
- 8 PURIFICAZIONE DELL'ARIA
Il sistema BST rimuove il Blue Smoke
- 10 IMPIANTI SEMPRE PIÙ INTELLIGENTI
ADX porta l'automazione a un nuovo livello
- 12 NUOVI PRODOTTI ELETTRICI
Pilonatrice, gamma di piastre
- 14 CONTROLLO REMOTO INNOVATIVO
Controllo del rullo scanalato ancora più automatizzato
- 16 OTTIMIZZARE I RISPARMI
Il nuovo impianto riutilizza componenti chiave
- 19 STERZO SENZA SFORZO
Gli operatori apprezzano ARW 65-S
- 20 AMMANN NEL MONDO
Una panoramica di notizie ed eventi

Cari clienti

Lo sviluppo di nuovi prodotti è al centro dell'impegno di Ammann a favore della sostenibilità.

Questa rivista presenta infatti diversi nuovi prodotti "green". Tra essi figurano macchine per la compattazione leggera con azionamento elettrico. Si tratta di attrezzature a emissioni zero.

Siamo entusiasti di un altro nuovo prodotto sostenibile: Trattamento del Blue Smoke, o BST. Il sistema cattura i vapori rilasciati durante il caricamento di asfalto sui camion. Si tratta di un enorme passo avanti sul fronte delle emissioni.

È facile creare entusiasmo per i nuovi prodotti, com'è giusto che sia. Questi prodotti offrono soluzioni creative a sfide difficili.

Tuttavia, è anche importante migliorare le soluzioni esistenti. A volte, questi sforzi si perdono nell'entusiasmo per i nuovi prodotti.

Questa rivista presenta una riflessione sull'olio vegetale idrotrattato, o HVO, un biocarburante prodotto attraverso il riutilizzo di oli usati. L'HVO è stato approvato per l'uso in tutte le macchine diesel di Ammann. Riduce le emissioni di CO₂ fino al 90%, senza costi aggiuntivi.

L'utilizzo dell'HVO nelle macchine diesel già operative sul campo ne ha immediatamente migliorato la sostenibilità. I miglioramenti sono immediati, il cliente non sarà costretto all'acquisto di una macchina sostitutiva.

Lo stesso vale per i retrofit dell'impianto per la produzione dell'asfalto. Sono migliaia gli impianti esistenti sparsi in tutto il mondo. Costruire nuovi impianti più sostenibili è, ovviamente, un'ottima iniziativa. Ma dobbiamo anche trovare soluzioni immediate, e i retrofit sono in grado di farlo.

Promuovere la sostenibilità nei nuovi prodotti e trovare modi per integrarla in quelli già sul campo... è una formula vincente per tutti noi.

Hans-Christian Schneider
CEO Ammann Group

PAVIMENTAZIONE SULLA GRIGLIA

LA PAVIMENTAZIONE LISCIA E CONTINUA È SEMPRE IMPORTANTE IN LAVORI DELICATI COME GLI AEROPORTI. IN QUESTO CASO, IL MOVIMENTO CONTINUO È STATO ANCORA PIÙ ESSENZIALE, IN QUANTO LA GRIGLIA AVREBBE POTUTO SUBIRE DANNI DOVUTI A PARTENZE E ARRESTI IMPROVVISI.

IL PROGETTO AEROPORTUALE INCLUDE UN PIANO PER PREVENIRE LE FESSURAZIONI DI RIFLESSO

Gli impianti, le macchine e gli esperti Ammann hanno gettato le basi per un impegnativo progetto aeroportuale nell'Atollo Alif Dhaal nella Repubblica delle Maldive.

I formatori e i professionisti delle applicazioni Ammann hanno visitato il sito per il posizionamento delle strisce di prova prima dell'inizio dell'intero progetto della pista. Il test garantisce che gli operatori siano adeguatamente preparati per gestire il lavoro più grande e rispettare le scadenze e le specifiche impegnative che ne derivano.

La chiave per le fasi finali del progetto della pista sarà il posizionamento di una griglia di vetro geosintetico in grado di arrestare le fessurazioni di riflesso. La griglia è costituita da materiali artificiali utilizzati per migliorare il terreno o la base sotto lo strato di asfalto e fornire un ulteriore rinforzo. Questo particolare geosintetico è costituito da fibra di vetro rivestita da un polimero elastico brevettato, che viene legato a un tessuto.

Mentre il geotessile consentirà una maggiore durata (e risparmi sui costi), aggiunge anche un altro elemento a un intervento di per sé complicato.

FORMAZIONE

Il team di Ammann ha visitato il sito e lavorato a fianco dell'appaltatore, Villa Construction & Projects. I team tecnici di Ammann Germany e Ammann India hanno assemblato una vibrofinitrice Ammann AFT 800-3 che è stata consegnata per il lavoro. Questa macchina ha lavorato insieme ad un Apollo AP 600.

Il sottofondo in terra/cemento e gli strati di base in asfalto erano stati completati prima dell'arrivo del team di test. Gli esperti di

applicazioni di Ammann hanno affiancato gli operatori durante la fase di test. Per prima cosa, sulla base è stata applicata una mano di attacco. Gli operatori hanno quindi srotolato e posizionato manualmente il geotessile, seguito dal passaggio di un rullo gommato pneumatico volto a garantire l'adesione tra il geotessile e la mano di attacco.

PRODUZIONE DI ASFALTO

Per questo progetto, Villa Construction ha utilizzato un impianto per la produzione dell'asfalto Ammann ABC 120 EcoTec. L'impianto è rinomato per le sue capacità di essiccazione e miscelazione, per i bassi costi di produzione per tonnellata e per le funzionalità RAP.

L'impianto offre una tecnologia eccezionale a un basso prezzo di acquisto. Utilizza più motori elettroriduttori accoppiati che riducono il consumo di carburante e minimizzano i costi di manutenzione. Il bruciatore efficiente consente un ulteriore risparmio sui costi, mentre la capacità di produzione oraria rende l'impianto una soluzione ideale per qualsiasi attività commerciale.

PUNTI SALIENTI – Impianto per la produzione dell'asfalto ABC 120 EcoTec

Bassi costi di proprietà

- Spese minime di acquisto e manutenzione

Struttura con filtro a maniche

- Previene la perdita di temperatura, riduce il fabbisogno di carburante

Comodo trasporto

- Facilità di imballaggio, caricamento e montaggio

Rullo gommato pneumatico Ammann AP 240



PAVIMENTAZIONE

L'asfalto è stato posato lo stesso giorno del geotessile, requisito necessario durante la pavimentazione della pista di atterraggio.

Gli operatori hanno utilizzato la pavimentazione a più corsie affiancate (echelon). Ammann AFT 800-3 ha lavorato a una larghezza di 6 m, così come Apollo AP 600. La pavimentazione è stata posta a una profondità di 6 cm. Le finitrici hanno mantenuto una velocità costante e hanno lavorato a stretto contatto per tutta la posa della striscia.

La pavimentazione liscia e continua è sempre importante in lavori delicati come gli aeroporti. In questo caso, il movimento continuo è stato ancora più essenziale, in quanto la griglia poteva subire danni dovuti a partenze e arresti improvvisi.

Per la pavimentazione della scivola è stato utilizzato unicamente Ammann AFT 800-3. I suoi controlli avanzati hanno aiutato gli operatori a soddisfare specifiche precise. Per questa parte del test, la staggia è stata estesa a 11,75 m. La finitrice ha utilizzato SFTV 3000G, una staggia rigida. La pavimentazione è stata eseguita a uno spessore di 6 cm, con un profilo del tetto dell'1,5% e una pendenza trasversale dell'1,5%.



Vibrofinitrice Ammann	AFT 800-3
EMISSIONE	EU Stage V EU Stage IIIA
PESO OPERATIVO	20 000 kg
LARGHEZZA DI STESA STANDARD	2,55 – 6,00 m
LARGHEZZA DI STESA MAX. CON ESTENSIONE	12,00 m

Vibrofinitrice Apollo	AP 600
PESO CON STAGGIA TV 4900	3140 mm
VELOCITÀ DI STESA	40 m/min

Rullo tandem Ammann ARX 91



COMPATTAZIONE

La laminazione iniziale e di sbazzatura è stata eseguita utilizzando un rullo di vibrazione tandem di circa 10 tonnellate. La laminazione finale è stata eseguita con un rullo gommato a pneumatici lisci di circa 20 tonnellate.

Tutte le laminazione dovevano essere completate prima che la temperatura del tappeto scendesse sotto i 90°C.

IL GEOTESSILE RIDUCE LE FESSURAZIONI

Le basi e i sottofondi granulari non stabilizzati consentono la deflessione a causa della mancanza di rigidità. Questo si traduce in sollecitazioni elevate che, a loro volta, provocano affaticamento e la comparsa di fessurazioni. Il produttore di geotessile afferma che le fessurazioni di riflesso vengono ridotte di un fattore da due a tre volte attraverso l'uso del tessuto.

Un altro vantaggio è la possibilità di utilizzare la griglia al posto di uno strato intermedio. Le specifiche dell'aeroporto richiedevano un sollevamento intermedio di sigillatura di trucioli asfaltici, macadam a miscela bagnata (WMM) o macadam non legato tra la base e la superficie, o in alternativa il geotessile.

Alla fine i test hanno avuto esito positivo, mettendo il team nelle condizioni di raggiungere il successo all'inizio dell'intero progetto.

Impianto per la produzione dell'asfalto Ammann ABC 120 EcoTec



ASSI DEL SOCCORSO

LA COMPATTAZIONE DEI PONTI RICHIEDE LA QUANTITÀ PERFETTA DI FORZA VIBRATORIA

La compattazione dell'asfalto su un ponte è un'operazione estremamente delicata. L'operatore del rullo deve portare la giusta quantità di vibrazioni. Se viene applicata una forza insufficiente, gli obiettivi non saranno raggiunti... una forza eccessiva potrebbe danneggiare il ponte.

Gli operatori hanno affrontato una tale sfida durante un recente progetto di riparazione di un ponte sulla strada II/268 vicino a Mnichovo Hradiště – Mimoň nella Repubblica ceca.

Il ponte era stato riparato e occorreva posare un nuovo strato superiore di asfalto. Il supervisore del progetto era il sig. Hloušek, responsabile del cantiere per USK Mladá Boleslav.

Un impianto per la produzione dell'asfalto Ammann EasyBatch ha fornito la miscela. L'impianto mobile ha una capacità di 120 t/ora. Utilizza la tecnologia del riciclaggio a freddo e dispone di attrezzature per l'introduzione di additivi granulari.

Gli autocarri hanno trasportato i materiali a una vibrofinitrice Ammann AFT 700-3, una macchina cingolata tecnologicamente avanzata. La finitrice ha posato uno strato superficiale liscio di 4,5 cm per una lunghezza di 150 metri e una larghezza di 9 metri. Sul ponte sono state collocate circa 170 tonnellate di miscela.

Poi è arrivato il momento della verità: la compattazione. La compattazione è stata affidata a un rullo tandem Ammann ARX 110, che ha agito dietro la finitrice. La macchina è dotata di un vibratore a due stadi per impieghi gravosi e di una facile regolazione dell'ampiezza e della frequenza.

Gli operatori di USK Mladá Boleslav hanno sfruttato il sistema opzionale di compattazione intelligente ACE^{force}, che offre una serie di vantaggi tra cui misurazione e documentazione, valutazione della rigidità del materiale e guida all'operatore.

Questa informazione si è rivelata cruciale durante la compattazione sul ponte. L'operatore è stato in grado di lavorare delicatamente la superficie e raggiungere una compattazione adeguata. La macchina ha lavorato con l'impostazione vibratoria più bassa, un approccio di cui l'operatore non si sarebbe fidato senza ACE^{force}.

Il progetto è stato un successo, ottenendo come risultato finale un tappeto liscio e opportunamente compattato, grazie al sistema di misurazione della compattazione proprietario di Ammann ACE^{force}.

AFT 700-3		
EMISSION	EU Stage V EU Stage IIIA	
PESO OPERATIVO	18 500 kg	
LARGHEZZA DI STESA STANDARD	2 550 – 6 000 mm	
LARGHEZZA DI STESA MAX. CON ESTENSIONE	9 000 mm	

	ARX 110	ARX 110
EMISSION	EU Stage V	EU Stage IIIA
PESO OPERATIVO	10 560 kg	10 310 kg
PESO MASSIMO	12 010 kg	11 750 kg
LARGHEZZA TAMBURO	1 680 mm	1 680 mm
MOTORE	Deutz TCD 3.6 L4 74,4 kW (100 CV)	Deutz TCD 3.6 L4 74,4 kW (100 CV)

Il rullo tandem Ammann ARX 110 e la vibrofinitrice Ammann AFT 700-3



ARX 110



HVO – USO DI BIOCARBURANTI APPROVATO PER LE MACCHINE AMMANN

L'olio vegetale idrotrattato (HVO) è stato approvato per l'uso in tutte le macchine a combustione diesel Ammann.

L'HVO riduce le emissioni di CO₂ fino al 90%, senza costi aggiuntivi.

L'HVO è un biocarburante ricavato da rifiuti, come grassi animali o oli vegetali lavorati. È classificato come diesel rinnovabile ed è noto per la sua durata di conservazione più lunga rispetto ad altri biodiesel.

Per ogni 1000 litri di carburante diesel standard bruciati produce ca. 2640 kg di gas serra CO₂, rispetto a soli 260 kg di gas serra CO₂ per ogni 1000 litri di HVO bruciati.



HVO



AFT 700-3

ABBATTERE LA BARRIERA DEL BLU SMOKE

LA SOLUZIONE RIVOLUZIONARIA DI AMMANN

Le emissioni di Blue Smoke esistono dall'avvento degli impianti per la produzione dell'asfalto. Il fumo rilasciato durante il caricamento deriva dalle temperature estremamente elevate richieste nel processo produttivo. Quelle temperature erano una necessità. Pertanto, non si poteva fare molto per fermare il fumo.

Ora, le nuove normative richiedono misure per mitigare i fumi. Si tratta di una sfida ostica per gli operatori del settore, ma Ammann ha trovato una risposta.

Il Trattamento dei fumi blu (BST) di Ammann cattura i vapori precedentemente fuoriusciti durante il caricamento. Grazie al BST, i fumi intrappolati vengono sottoposti a un processo di filtrazione in cui le particelle oleose vengono rimosse e i restanti flussi di gas inviati ai bruciatori.

"Si tratta di uno sviluppo significativo sul fronte della sostenibilità", ha dichiarato Marzio Ferrini, Product Marketing Manager di Ammann. "Il Blue Smoke è una sfida con cui il settore è alle prese da anni."

BST è una soluzione conveniente. Non richiede l'uso di metodi di confinamento complessi e costosi e il sistema di filtrazione è altamente efficiente e a basso costo.

Il sistema BST è green, dall'inizio alla fine. Le emissioni diffuse vengono rimosse, a beneficio di lavoratori dell'impianto, compresi gli operatori, i conducenti di autocarri e il personale vicino alla banchina di carico. Le persone che abitano nei pressi dell'impianto sono entusiaste della rimozione dei fumi.

"Il BST è una vittoria per i proprietari di impianti sotto tutti i punti di vista", ha affermato Marzio. "È la risposta che l'industria cercava."



SOSTENIBILITÀ @
AMMANN

" IL BLUE SMOKE È UNA SFIDA CON CUI IL SETTORE È ALLE PRESE DA ANNI, MA AMMANN HA TROVATO UNA RISPOSTA. "

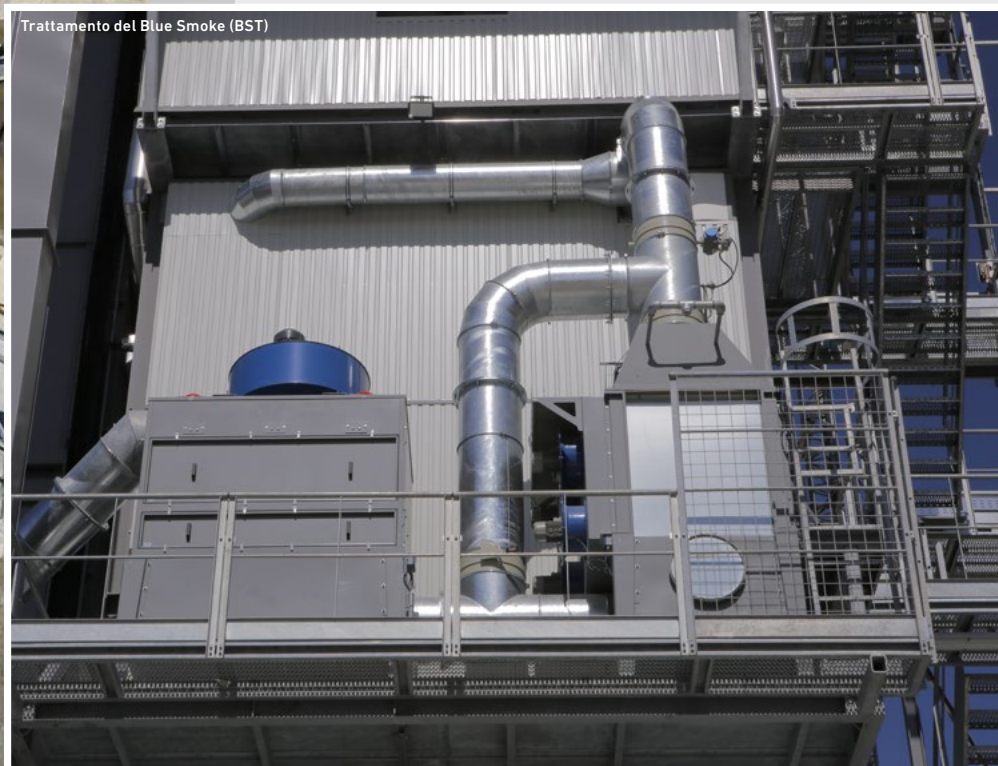
Marzio Ferrini

Product Marketing Manager di Ammann

Come funziona

- Il BST cattura i fumi e li reindirizza ad un sistema di filtrazione multi-stadio.
- I filtri rimuovono le particelle oleose durante più stadi di filtrazione, garantendo un'elevata efficienza e consentendo il riutilizzo dei gas rimanenti nel processo di combustione.
- L'olio condensato che si accumula nel sistema di filtrazione può essere riciclato.
- Il BST consente una portata costante al tubo scarico, un fattore chiave per il controllo delle emissioni di NOx e CO. Pertanto, il BST non risolve un problema creandone un altro.

Trattamento del Blue Smoke (BST)



SISTEMA ADX

LA NUOVA TECNOLOGIA REGOLA SIMULTANEAMENTE LE TEMPERATURE DEL MATERIALE E DEL GAS GREZZO

Ammann ha sviluppato un sistema per la potenza del bruciatore e il numero di giri dell'essiccatore sia automatizzato che combinato.

La soluzione Ammann Drying Expert (ADX) in attesa di brevetto automatizza sia la potenza del bruciatore che l'impostazione del numero di giri dell'essiccatore per essiccatori vergini e RAP, con un potenziale di risparmio di carburante durante la produzione.

L'automatizzazione simultanea del controllo delle temperature del materiale, variando la potenza del bruciatore, e delle temperature del gas grezzo, variando il numero di giri dell'essiccatore, si è rivelata complicata.

Il regolatore ADX elimina la necessità di interventi manuali da parte dell'operatore per adattare la potenza del bruciatore e il numero di giri dell'essiccatore alle mutevoli condizioni. Questo previene fluttuazioni inefficienti e garantisce una temperatura del materiale altamente uniforme.

Con ADX, le temperature del materiale e del gas grezzo troppo alte e troppo basse saranno evitate con la massima efficacia.

ADX viene gestito tramite il sistema di controllo Ammann as1 e può essere incluso nell'acquisto di un nuovo impianto. Sono disponibili anche retrofit. L'unico requisito è l'azionamento a velocità variabile.

ADX viene attualmente rilasciato per aggregati vergini ed essiccatori RAH60 e RAH100 sugli impianti per la produzione

dell'asfalto Ammann ABA UniBatch e ABP Universal nella maggior parte dell'Europa.

Questa operazione offre un potenziale risparmio di carburante e una serie di altri vantaggi:

MAGGIORE SICUREZZA OPERATIVA

- Il funzionamento continuo protegge componenti e materiali dell'impianto
- Le regolazioni operative sono automatizzate ed eseguite in modo più accurato rispetto a quelle manuali
- I limiti di temperatura non possono essere superati, evitando danni ai componenti dell'impianto e i relativi tempi di fermo e riavvii ad alta intensità energetica che ne derivano

MAGGIORE QUALITÀ DEL PRODOTTO

- L'assenza di temperature del materiale troppo basse/troppo alte all'uscita dell'essiccatore migliora la consistenza
- Temperature ottimali del materiale = qualità della miscela più uniforme
- Miglioramento della lavorabilità della miscela

MAGGIORE FACILITÀ D'USO

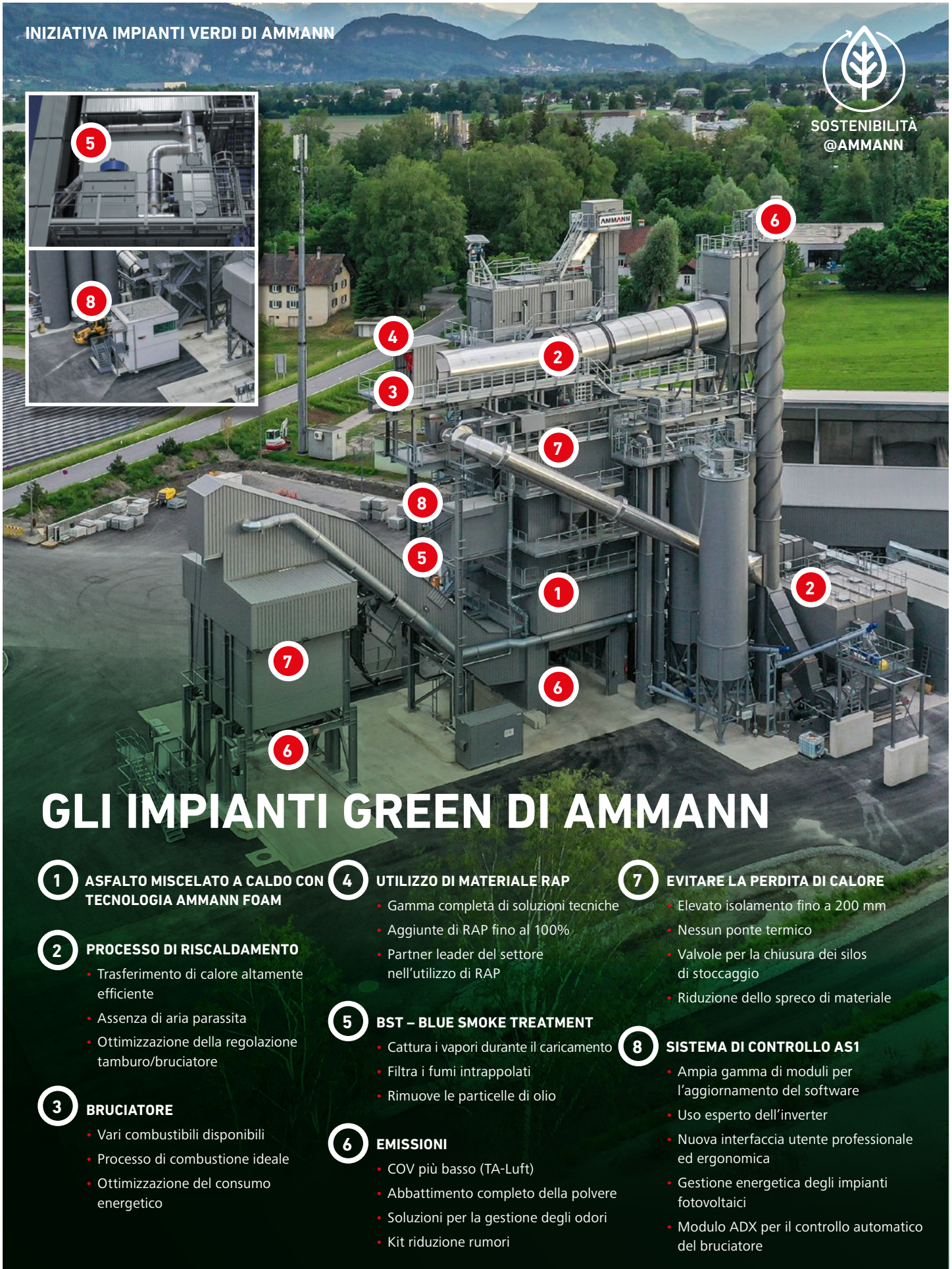
- L'operatore può concentrarsi su altre attività durante il funzionamento

LA SOLUZIONE AMMANN DRYING

EXPERT (ADX) IN ATTESA DI BREVETTO

AUTOMATIZZA SIA LA POTENZA DEL BRUCIATORE CHE L'IMPOSTAZIONE DEL NUMERO DI GIRI DELL'ESSICCATORE PER ESSICCATORI VERGINI E RAP, CON UN POTENZIALE DI RISPARMIO DI CARBURANTE DURANTE LA PRODUZIONE.





GLI IMPIANTI GREEN DI AMMANN

- 1 ASFALTO MISCELATO A CALDO CON TECNOLOGIA AMMANN FOAM**
- 2 PROCESSO DI RISCALDAMENTO**

 - Trasferimento di calore altamente efficiente
 - Assenza di aria parassita
 - Ottimizzazione della regolazione tamburo/bruciatore
- 3 BRUCIATORE**

 - Vari combustibili disponibili
 - Processo di combustione ideale
 - Ottimizzazione del consumo energetico
- 4 UTILIZZO DI MATERIALE RAP**

 - Gamma completa di soluzioni tecniche
 - Aggiunte di RAP fino al 100%
 - Partner leader del settore nell'utilizzo di RAP
- 5 BST – BLUE SMOKE TREATMENT**

 - Cattura i vapori durante il caricamento
 - Filtra i fumi intrappolati
 - Rimuove le particelle di olio
- 6 EMISSIONI**

 - COV più basso (TA-Luft)
 - Abbattimento completo della polvere
 - Soluzioni per la gestione degli odori
 - Kit riduzione rumori
- 7 EVITARE LA PERDITA DI CALORE**

 - Elevato isolamento fino a 200 mm
 - Nessun ponte termico
 - Valvole per la chiusura dei silos di stoccaggio
 - Riduzione dello spreco di materiale
- 8 SISTEMA DI CONTROLLO ASI**

 - Ampia gamma di moduli per l'aggiornamento del software
 - Uso esperto dell'inverter
 - Nuova interfaccia utente professionale ed ergonomica
 - Gestione energetica degli impianti fotovoltaici
 - Modulo ADX per il controllo automatico del bruciatore

NESSUN COMPROMESSO

IL SILENZIOSO COSTIPATORE ELETTRICO E LE PIASTRE ELETTRICHE FORNISCONO LA STESSA POTENZA DEL MODELLO A BENZINA

La nuova attrezzatura di compattazione leggera ad azionamento elettrico di Ammann sfata il mito secondo cui l'utilizzo di una macchina elettrica implica una limitazione della potenza.

Il costipatore Ammann eATR 68 e i compattatori a piastre vibranti eAPF 12/40 e eAPF 12/50 con movimento in avanti sono macchine ad azionamento elettrico che generano zero emissioni.

Forniscono anche potenza. Il costipatore elettrico ha una forza centrifuga vicina alla sua controparte a benzina, mentre la piastra elettrica ha una potenza uguale a quella della macchina a benzina.

Come macchine ad azionamento elettrico, i nuovi costipatori e piastre:

- Riducono l'impronta di carbonio dell'appaltatore generando zero emissioni in cantiere
- Consentono offerte per lavori che richiedono macchine ad azionamento elettrico
- Consentono di lavorare in spazi ristretti con scarsa ventilazione
- Offrono un'opzione per cantieri sensibili al suono, comprese le aree residenziali

■ eATR 68

VELOCITÀ VARIABILE. Un singolo pulsante consente all'operatore di regolare la velocità in base alle esigenze e alle condizioni del cantiere.

FORZA DI COMPATTAZIONE. Il design e l'ingegneria eccezionali assicurano che la potente capacità di compattazione del costipatore venga trasferita in superficie, aiutando la macchina a soddisfare qualsiasi esigenza del cantiere.

DISTRIBUZIONE EQUILIBRATA DEL PESO. Il design e l'ottimale posizione del motore garantiscono una straordinaria stabilità, che impedisce il ribaltamento e offre numerosi vantaggi agli operatori, come una guida confortevole e controlli precisi. Queste caratteristiche di stabilità ideale facilitano il movimento di avanzamento, ottimizzando così il rendimento e l'efficienza del costipatore e, in ultima analisi, anche il profitto.

VALORI RIDOTTI DI VIBRAZIONI SU BRACCIA E MANI. Un concetto di impugnatura ottimizzato limita le vibrazioni su braccia e mani, in modo da proteggere l'operatore e migliorare il comfort e la produttività.

MANIGLIA DI GUIDA APERTA.

Durante il processo di compattazione, il design della staffa consente di godere della visuale attorno alla piastra del costipatore assicurando movimenti opportuni nelle aree dei cantieri. La struttura aperta della staffa di guida garantisce un'impugnatura sicura da qualunque lato, anche in prossimità degli ostacoli.

RICCA GAMMA DI PIEDI. Il costipatore avrà opzioni per larghezze variabili e un piede asimmetrico che consente di lavorare lungo cordoli e pareti senza il rischio di ribaltamento.

MANUTENZIONE QUOTIDIANA SENZA UTENSILI.

Per accedere ai punti di servizio quotidiano non sono necessari attrezzi, per cui gli interventi di manutenzione vengono completati con grande rapidità.

LUNGA DURATA. I cantieri più complicati non possono competere con le parti per impieghi gravosi della macchina e l'involucro protettivo. Gli appaltatori e le imprese di noleggio apprezzano una lunga durata.



ALTEZZA DELLA CORSA	65 mm
VELOCITÀ DI PERCUSSIONE	666 bpm
FORZA CENTRIFUGA DELL'AZIONAMENTO ELETTRICO	13,5 kN
FORZA CENTRIFUGA CON MOTORE BENZINA	13 kN

▶▶ IL COSTIPATORE ELETTRICO HA UNA FORZA CENTRIFUGA VICINA ALLA SUA CONTROPARTE A BENZINA, MENTRE LA PIASTRA ELETTRICA HA UNA POTENZA UGUALE A QUELLA DELLA MACCHINA A BENZINA. ▶▶

■ eAPF 12/40 E eAPF 12/50

MIGLIORE CONTROLLO. Gli azionamenti elettrici forniscono un migliore controllo della velocità e della coppia, che si traduce in una compattazione più precisa ed efficiente.

RISPARMIO DI MANODOPERA.

Una maggiore efficienza implica una riduzione del tempo e della manodopera necessari per realizzare la compattazione.

RIDUZIONE DEI COSTI DI

MANUTENZIONE. Non è previsto l'acquisto o lo smaltimento dei filtri dell'olio o del carburante. Anche il tempo dedicato alla manutenzione viene significativamente ridotto, così come i tempi di fermo macchina per motivi di assistenza.

SISTEMA VIBRATORIO. Le piastre utilizzano un sistema vibratorio ad albero singolo e una piastra di base bilanciata che distribuisce correttamente la potenza di compattazione e garantisce una velocità leader nel settore.

VERSATILITÀ. Un design innovativo che include opzioni senza utensili aiuta le macchine APF a passare rapidamente alla compattazione di asfalto e alla pavimentazione di lastricati.

DURATA. Le macchine sono realizzate in acciaio di alta qualità resistente all'usura. L'acciaio non viene piegato né saldato durante la produzione, garantendo l'assenza di punti deboli. La manutenzione della piastra di base non è richiesta durante la vita utile della macchina.

MANIGLIA DI GUIDA A BASSE

VIBRAZIONI. I valori HAV leader di settore inferiori a $2,5 \text{ m/sec}^2$ proteggono l'operatore ed eliminano la necessità di conservare registrazioni dispendiose in termini di tempo.

TELAIO FACILE DA IMPUGNARE.

Agevola il controllo e aumenta la produttività degli operatori inesperti. Facilita inoltre il trasporto.

ARRAMPICATA. L'azionamento elettrico APF si conferma un buon arrampicatore, con pendenza superabile del 30% e pendenza massima di 20% su tutti i lati.

VELOCITÀ. La velocità delle versioni elettrica e a benzina è pari a 0-20 m/min.

AVVIO/ARRESTO. Avviare la macchina è facile. È sufficiente accendere l'alimentazione, premere "start" e la macchina inizia a funzionare.

MANUTENZIONE. Non sono necessari strumenti per la manutenzione quotidiana.

FREQUENZA VIBRATORIA MASSIMA	100 Hz
FORZA CENTRIFUGA CON MOTORE BENZINA	12 kN

LA BATTERIA

Il gruppo batterie è un elemento che accomuna la piastra e il costipatore elettrico di Ammann.

RICARICA. Il gruppo batterie di Ammann si carica rapidamente e mantiene la sua carica. La macchina può essere caricata durante la notte per massimizzare la capacità il giorno successivo. Se necessario, può essere ricaricata per un periodo più breve durante un turno prima di ritornare in servizio.

BATTERIE INTERCAMBIABILI. Lo stesso gruppo batterie alimenta sia la piastra elettrica che il costipatore elettrico Ammann, e probabilmente altre macchine Ammann in futuro. Ciò assicura praticità e promuove il tempo di attività.

SICUREZZA. La piastra utilizza batterie al litio ferro fosfato (LFP) per massimizzare il livello di sicurezza. Le batterie e il loro avanzato sistema di gestione sono particolarmente resistenti alle alte temperature, al sovraccarico e ai danni meccanici.



SVOLTA NEL SISTEMA DI CONTROLLO

AUTOMAZIONE CHIAVE AGGIUNTA AL RULLO PER SCAVI AMMANN ARR 1575

Il nuovo telecomando a infrarossi del rullo per scavi Ammann ARR 1575 sta riscuotendo molti consensi in cantiere. Il telecomando richiede una linea visiva diretta tra la macchina e l'operatore. In assenza della linea visiva, la macchina si arresta automaticamente.

MISURE DI SICUREZZA

Il sistema di controllo è in grado di distinguere tra "zone di lavoro" e "zone di sicurezza".

ZONA DI LAVORO

- L'operatore può controllare la macchina in modo comodo e sicuro senza restrizioni.
- La portata della zona è compresa tra 2 e 20 metri dalla macchina.

ZONA DI SICUREZZA

- La macchina si spegne immediatamente se entra in una "zona di arresto" attiva tra 0-2 metri.
- La zona di sicurezza può essere disattivata temporaneamente quando la macchina opera in spazi ristretti o durante il caricamento (sono abilitate solo la vibrazione e la velocità di esercizio. La velocità di trasporto è disabilitata.)

ROPS 2D

- Il sistema integrato impedisce il ribaltamento della macchina.
- Il sistema misura automaticamente la posizione laterale della macchina e la comunica all'operatore.
- Il compattatore disattiva automaticamente il sistema di vibrazione per evitare il ribaltamento in caso di superamento dei limiti laterali.

ALTRI PUNTI SALIENTI

- Migliore visualizzazione a LED delle funzioni dell'operatore, che si trovano direttamente sul telecomando
- Elevata sicurezza operativa in cantiere grazie ai doppi segnali di controllo (infrarossi e radio)
- Batteria interna ricaricabile e sostituibile (può essere caricata sulla macchina con cavo o tramite caricatore esterno)

Il sistema e i suoi accessori possono essere installati in retrofit nelle generazioni precedenti di rulli per scavi ARR 1575 StV.





HVO – USO DI
BIOCARBURANTI



IL RULLO PER SCAVI UTILIZZATO PER UN GRANDE PROGETTO DI EDILIZIA ABITATIVA

Il rullo per scavi Ammann ARR 1575 è dotato di sottofondi compattati per parcheggi, marciapiedi, strade e parchi. I lavori si svolgono a Prešov, in Slovacchia. Il progetto comprende nuove abitazioni e appartamenti.

Durante la prima fase dei lavori è stata utilizzata l'attrezzatura leggera Ammann. Le macchine hanno ottenuto ottimi risultati e l'appaltatore si è affidato al potente rullo per scavi Ammann man mano che il lavoro diventava più impegnativo. Il rivenditore Ammann locale, Slovakia KCI Tech s.r.o., ha provveduto alla fornitura della macchina.

L'appaltatore, Tektonika s.r.o., ha utilizzato Ammann ARR 1575 per gestire le parti più grandi della costruzione, come i parcheggi. I lavori sono iniziati due anni fa e il rullo per scavi di Ammann viene utilizzato in cantiere per la maggior parte del tempo.

FREQUENZA	40 Hz
LARGHEZZA TAMBURO	640 / 850 mm
FORZA CENTRIFUGA	75 / 36 kN
PESO OPERATIVO	1340 / 1440 kg

ARR 1575 è un rullo articolato per scavi che offre un contatto eccezionale con il suolo e una compattazione ottimale. La macchina e il suo tamburo a piede di montone garantiscono ottimi risultati, anche laddove altri compattatori hanno fallito. La sua capacità di lavorare in terreni coesivi può prevenire la necessità di rimozione e sostituzione del terreno, offrendo un impatto finanziario significativo.

Due cilindri dello sterzo contribuiscono a rendere ARR 1575 reattivo e preciso, mentre la funzione di oscillazione fornisce un'eccellente stabilità su superfici irregolari.



Rulli scanalati



■ LA MACCHINA E IL SUO TAMBURO A PIEDE DI MONTONE GARANTISCONO OTTIMI RISULTATI, ANCHE LADDOVE ALTRI COMPATTATORI HANNO FALLITO. ■

L'IMPIANTO AMMANN ABA UNIBATCH MIGLIORA LE OPZIONI E LA PRODUZIONE AZIENDALE

CAPACITÀ	100 – 340 t/h
DIMENSIONI MISCELATORE	1,7 – 4,3 t
SILO DEGLI AGGREGATI CALDI	29 – 115 t
SILO DI STOCCAGGIO PER MISCELAZIONE A CALDO	Fino a 500 t
SISTEMA DI CONTROLLO	as1
SISTEMA DI RICICLAGGIO	RAC 30 / RAH 50 / RAH 60 / RAH 100



PUNTI SALIENTI

- Ampia gamma di produzione da 100 t/h a 340 t/h
- Migliori opzioni di personalizzazione combinate con eccellenti prestazioni per la massima efficienza economica
- Progettato per l'uso in tutto il mondo, con moduli della torre di miscelazione che garantiscono facilità di trasporto
- Tecnologia robusta e collaudata
- Alimentazione opzionale per additivi come pigmenti coloranti, fibre e schiuma Ammann
- Può essere montato e ampliato con numerose opzioni
- Progettato per una facile integrazione con opzioni e tecnologie future



SOSTENIBILITÀ
@AMMANN

“ CON UN SEMPLICE CLIC DEL MOUSE, POSSIAMO PASSARE DAL GAS LIQUIDO AL GAS NATURALE O ALL'OLIO COMBUSTIBILE. QUESTO È UN VANTAGGIO CHE MOLTI ALTRI IMPIANTI PER LA PRODUZIONE DELL'ASFALTO IN AUSTRIA NON SONO IN GRADO DI OFFRIRE. ”

Stefan Kogler

Responsabile assistenza impianti presso
Fröschl Asphalt

MISCELE MULTIPLE, BRUCIATORE A TRE COMBUSTIBILI ESSENZIALE PER L'IMPIANTO

Fröschl Asphalt Kitz GmbH & Co KG a Oberndorf in Tirolo rifornisce i settori pubblico e privato in tutto lo stato, situato nelle Alpi. Per essere preparata al meglio a soddisfare le crescenti esigenze dei clienti, l'azienda ha investito in un innovativo impianto per la produzione dell'asfalto di Ammann.

Nel sito di Oberndorf è in funzione dal 1974 un impianto per la produzione dell'asfalto. Nel 1980, questa area di mercato, compreso l'impianto di asfalto, fu rilevata dal compianto capo senior Eduard Fröschl. Per molti decenni, l'impianto esistente ha garantito un approvvigionamento affidabile di asfalto alla regione. Il cliente principale per la miscelazione è stata la società Fröschl Tiefbau Oberndorf, che si è guadagnata un'ottima reputazione nella regione come partner affidabile per progetti di tutte le dimensioni.

Tuttavia, negli ultimi anni l'approvvigionamento di parti di ricambio per l'impianto per la produzione dell'asfalto era diventato sempre più difficile. Ammann si è dimostrata un valido partner nel risolvere tale problema e ha fornito il supporto necessario non solo occupandosi dell'approvvigionamento delle parti di ricambio, ma anche impiegando il suo team di esperti per eseguire i lavori di manutenzione sull'impianto esistente.

Poiché nel rispondere alle crescenti richieste del mercato, l'impianto esistente aveva quasi raggiunto i propri limiti in termini di prestazioni, è stato avviato un progetto per la costruzione di un nuovo impianto. Quando è stato assegnato l'appalto per il nuovo impianto per la produzione dell'asfalto, Ammann è risultata vincitrice per una serie di motivi. Oltre all'ottimo rapporto prezzo-prestazioni, è stata fondamentale la capacità offerta da Ammann di integrare i componenti dell'ultimo parziale ammodernamento del vecchio impianto, ad esempio i dosatori, nel nuovo impianto Ammann ABA 210 UniBatch.

Durante lo sviluppo del nuovo impianto, gli specialisti di Ammann hanno dovuto considerare inoltre una serie di fattori. Ad esempio, tutti i componenti devono essere disposti su un'unica piastra di base con il minor volume possibile installato. Anche la pesa bascula esistente doveva essere integrata nel nuovo concetto di impianto, in modo tale che le nuove unità di carico fossero disposte al di sopra di essa, comportando al contempo l'aumento dell'altezza libera da 3,5 m del vecchio impianto a 4,2 m del nuovo impianto. Queste sono state sfide che hanno richiesto numerosi incontri online durante la pandemia.



ABA 210
UniBatch





A differenza del vecchio impianto, il nuovo impianto per la produzione dell'asfalto Ammann ABA UniBatch dispone di una struttura per l'incorporazione di materiale riciclato a freddo che consente di riciclare fino a 6.000 t di vecchio asfalto ogni anno. Tale riduzione equivale all'eliminazione di 220 viaggi di camion che trasportano nuova pietra ogni anno. Anche la sequenza operativa per il riscaldamento della pietra è stata ottimizzata. Inoltre, grazie al suo design tecnologico e all'involucro a risparmio energetico, il nuovo impianto per la produzione dell'asfalto consentirà di risparmiare un'enorme quantità di elettricità e gas.

Stefan Kogler, responsabile dell'assistenza agli impianti di Fröschl Asphalt, commenta così: "Grazie alla sua tecnologia innovativa, il nuovo impianto per la produzione dell'asfalto di Ammann ci offre maggiore flessibilità. In pratica, ciò significa che con circa 50 diverse formulazioni, ora possiamo fornire anche miscele con breve preavviso e con una produzione oraria notevolmente maggiore."

"Soprattutto nell'attuale situazione dell'approvvigionamento energetico, il bruciatore a tre combustibili di Ammann ci offre un vantaggio significativo. Con un semplice clic del mouse, siamo in grado di passare dal gas liquido al gas naturale o al gasolio da riscaldamento. Questo è un vantaggio che manca a molti altri impianti per la produzione dell'asfalto in Austria."

Kogler ha elogiato anche il rapporto di collaborazione. "Oltre ai punti di forza tecnici dell'impianto, vorrei anche sottolineare l'ottima esperienza di collaborazione intrapresa. In oltre 20 anni di esperienza professionale, non ho mai assistito a un'installazione di un impianto avvenuta in modo così fluido. Le consegne sono avvenute esattamente

come concordato e le informazioni forniteci regolarmente in anticipo ci hanno permesso di prepararci in tempo utile, ad esempio per provvedere ai veicoli di trasporto pesante sulla strada di accesso in inverno."

Thomas Barth, Project Manager presso Ammann Austria GmbH a St. Martin im Mühlkreis, aggiunge: "Il nostro team si è trovato ad affrontare diverse sfide nel corso dell'intero progetto, a partire dalle parti di ricambio per il vecchio impianto, alcune delle quali risalenti al 1973.

Anche lo sviluppo di un nuovo impianto per la produzione dell'asfalto che fosse conforme a tutte le specifiche ha richiesto un certo impegno progettuale."

E aggiunge: "Dal punto di vista tecnico, siamo riusciti a integrare nel nuovo impianto molti componenti installati durante l'ammodernamento del vecchio impianto. L'azienda Fröschl Asphalt ci ha attivamente fornito il proprio supporto nelle fasi di implementazione. Lavorando insieme abbiamo perseguito con successo l'obiettivo di realizzare l'impianto nel tempo concordato."

Prima della messa in funzione del nuovo impianto per la produzione dell'asfalto, i dipendenti hanno ricevuto una formazione completa svoltasi in due giorni presso la filiale di Ammann a St. Martin. Con l'aiuto di un computer di simulazione, sono stati spiegati i processi e le impostazioni del sistema, su cui sono state eseguite esercitazioni. In un'altra sessione di formazione, il team di manutenzione ha potuto inoltre familiarizzare con la manutenzione dell'impianto per la produzione dell'asfalto di Ammann.

I lavori preliminari per la costruzione del nuovo impianto per la produzione dell'asfalto sono iniziati a dicembre 2021

con le operazioni di smantellamento. Il vecchio impianto è stato rimosso con un escavatore e tutte le parti sono state correttamente riciclate. I nuovi lavori di installazione e fondazione sono stati eseguiti da Fröschl Hochbau Kitzbühel in brevissimo tempo. Nelle fondazioni sono stati incorporati ben 35 t di acciaio strutturale e più di 1.200 m³ di calcestruzzo. Pronte a sostenere il peso del nuovo impianto, le fondazioni sono state consegnate ad Ammann in data 01.01.2022.

I lavori di montaggio sono iniziati all'inizio di febbraio. Il materiale è stato consegnato su 30 camion e sono stati installati 13 km di cavi elettrici. Inizialmente le condizioni meteorologiche sono state piuttosto avverse e i veicoli di trasporto hanno dovuto essere trainati sul cantiere utilizzando una pala gommata. Per lo stoccaggio della sabbia necessaria sono stati costruiti due padiglioni ad arco per proteggere la sabbia dagli agenti atmosferici. È necessario circa 1 litro di olio di riscaldamento solo per ottenere l'1% dell'umidità da una tonnellata di sabbia. Nonostante siano emerse ulteriori difficoltà, l'installazione è stata completata nei tempi previsti. L'impianto esterno è stato completato nei tempi previsti, permettendo di consegnare il primo carico di asfalto il 19 aprile 2022 per il vialetto di un'abitazione. Pochi giorni dopo, l'impianto funzionava già a pieno regime.

Fröschl Asphalt ha investito non solo in un nuovo impianto per la produzione dell'asfalto, ma anche in un futuro rispettoso dell'ambiente, poiché il nuovo impianto è in grado di risparmiare 356,3 t di CO₂ all'anno. Assorbire quella quantità di emissioni di CO₂ richiederebbe la piantumazione di circa 35.630 alberi.

ARW 65-S

UN TRIONFO DELLA TECNOLOGIA

Il rullo compressore utilizza un controllo di sterzata ampliato. Il timone di guida sposta la macchina a sinistra, a destra, in avanti e indietro.

Ammann annuncia l'uscita del rullo a guida manuale ARW 65-S, una macchina che rappresenta un'innovazione per lo sterzo e che sicuramente attirerà l'attenzione di imprenditori, case di noleggio e operatori.

La variante S è dotata di un meccanismo di rotazione che consente dal timone di controllare la macchina in tutte le direzioni.

La versione esistente utilizza una leva di guida, ma attiva solo i movimenti avanti e indietro. Con la variante S, la macchina può stregare a destra e a sinistra premendo un interruttore sulla parte superiore del timone di comando.

I NUOVI PRINCIPALI VANTAGGI

Il movimento laterale senza sforzo è un vantaggio significativo. Il peso corporeo non è necessario per comandare la macchina. Questo miglioramento non solo previene l'affaticamento dell'operatore ed elimina le irregolarità della superficie, ma fornisce anche uniformità per tutto il turno.

In poche parole, il controllo laterale rende il funzionamento della macchina decisamente meno impegnativo dal punto di vista fisico.

ALTRE NUOVE CARATTERISTICHE PRINCIPALI:

- Un'inclinazione idraulica del tamburo consente il movimento in avanti o indietro.
- Il tamburo si inclina di 15° a sinistra e a destra semplicemente premendo il pulsante sulla parte superiore dell'unità di guida.
- Il timone è leggermente più basso, il che rende la macchina ancora più compatta e migliora la manovrabilità complessiva.

 **HVO – USO DI
BIOCARBURANTI**

VALORE: UNA MACCHINA 2 IN 1



ARW 65-S

ARW 65-S offre due applicazioni (compattazione del terreno e dell'asfalto) in una sola macchina, con un unico costo di acquisto.

- L'impostazione ad alta ampiezza di 0,5 mm rende il rullo a guida manuale ideale per la compactazione del terreno e delle sottostrutture.
- L'operatore può inoltre passare a un'ampiezza inferiore di 0,3 mm, che risulta perfetta per la compactazione di asfalto e bitume.
- La macchina è sempre pronta per lavorare su superfici bituminose grazie a due raschiatori posti su ogni tamburo e un serbatoio dell'acqua da 60 litri dotato di sistema di irrorazione.

CARATTERISTICHE NOTE CHE SONO STATE MANTENUTE

ARW 65-S conserva tutte le caratteristiche e i vantaggi della variante ARW 65.

SCELTE DI MOTORE. È disponibile con motori Hatz e Yanmar. Entrambi forniscono grande potenza e soddisfano gli standard di emissioni globali in tutto il mondo.

AVVIAMENTO ELETTRICO. La variante Hatz è dotata di uno starter elettrico opzionale. La variante Yanmar è dotata di uno starter elettrico come standard.

MANIGLIA DI GUIDA ISOLATA. La maniglia regolabile in altezza è progettata per evitare che vibrazioni indesiderate raggiungano l'operatore. È un'importante caratteristica per un comfort ottimale.

VISIBILITÀ. Il rullo offre visibilità su entrambi i lati del tamburo, permettendo un lavoro di compactazione estremamente vicino a cordoli, pareti di contenimento e altri ostacoli. Si evitano quindi interventi successivi di ritocco su bordi e punti limitrofi.

RIDUZIONE DEI COSTI DI MANUTENZIONE. Il rullo è costruito senza parti meccaniche soggette a usura rapida come cinghie trapezoidali e accoppiamento, riducendo le esigenze di manutenzione. Inoltre, per i lavori di manutenzione quotidiana non sono necessari attrezzi speciali.

SICUREZZA. La maniglia di guida ergonomica comprende un dispositivo vigilante in grado di porre immediatamente la macchina in posizione neutra se l'operatore lascia la presa. In retromarcia, il limite di velocità del rullo è impostato a 2,5 km/h come norma di sicurezza.

AZIONAMENTO SENZA INTOPPI. L'azionamento idraulico garantisce una regolazione variabile della velocità e un avviamento/arresto fluido.

TRAZIONE. Il sistema di azionamento utilizza singoli motori di azionamento in ciascun tamburo. Ciò consente una trazione e una pendenza superabile elevata.

SISTEMA DI IRRORAZIONE. Previene il caking dell'asfalto sui tamburi e viene integrato nella macchina per una maggiore comodità e protezione del sistema.

SERBATOIO DELL'ACQUA DI GRANDI DIMENSIONI. Il serbatoio è realizzato in materiali resistenti alla corrosione e offre una grande capacità (60 litri).

SISTEMA DI RAFFREDDAMENTO A ELEVATA CAPACITÀ. Utilizza alette di raffreddamento sul serbatoio idraulico, contribuendo alla messa in funzione della macchina anche nelle condizioni più calde.



VISITA E DEMO DELLA STRUTTURA IN REPUBBLICA CECA

Le aziende legate alle infrastrutture di tutta la Repubblica Ceca hanno partecipato a una visita dello stabilimento presso la struttura Ammann di Nove Mesto nad Metuji, Repubblica Ceca.

Un rivenditore Ammann, Kuhn Bohemia, ha portato i suoi clienti al centro di formazione. Il team Ammann ha mostrato al gruppo diverse macchine.

È stato dato risalto al rullo tandem leggero Ammann eARX 26-2, una macchina completamente elettrica con la stessa potenza di un impianto di compattazione diesel di dimensioni comparabili.

"La macchina ha riscosso molto successo tra i clienti", ha dichiarato Jan Formanek,

Commercial Manager Machines. "I clienti sono rimasti colpiti dal comfort della cabina e dalla semplicità dell'HMI (interfaccia uomo-macchina), in particolare sui nuovi modelli pesanti ARX 140 e 160. Abbiamo inoltre notato un grande interesse per l'azionamento elettrico (eARX 26-2)."

Sono stati presentati anche il rullo tandem a sterzo pivottante ARP 75 di Ammann e i rulli tandem pesanti ARX 140 e ARX 160 di Ammann. Le macchine utilizzano una nuova stazione operativa rotante e un display da 10 pollici.

Nove Mesto nad Metuji è il sito di produzione dei rulli tandem, dei rulli a tamburo singolo, dei rulli gommati pneumatici e dei rulli scanalati Ammann.

IL MAGAZINE PREMIA IL RULLO AD AZIONAMENTO ELETTRICO DI AMMANN



Il rullo tandem leggero eARX 26-2 di Ammann è stato premiato il Top 30 Editor's Choice Award 2023 dalla redazione del magazine Asphalt Contractor. Asphalt Contractor è un'importante rivista con sede negli Stati Uniti dedicata ai produttori di asfalto e agli appaltatori.

"Siamo felici e onorati di ricevere questo prestigioso premio", ha affermato Christopher Perkins, direttore regionale per le Americhe di Ammann. "Ammann si impegna costantemente a portare sul mercato prodotti innovativi e di alto valore per soddisfare le elevate aspettative dei nostri clienti. Il rullo eARX 26-2 è un esempio della nostra dedizione nei confronti del mercato."

Il team Ammann ha cercato opportunità che andassero oltre la semplice sostituzione del motore diesel con un motore elettrico. La macchina utilizza infatti anche azionamenti alimentati elettricamente per la propulsione e le vibrazioni, riducendo drasticamente i costi correlati alla vita utile del rullo.

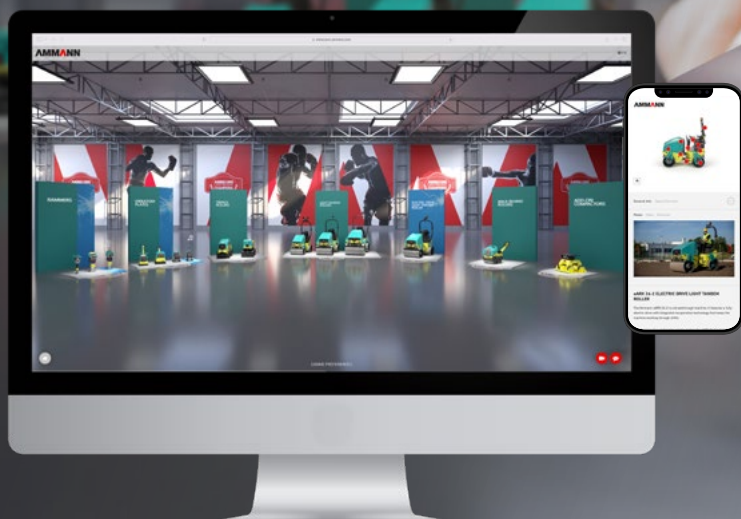


“ NON SONO PREVISTI COSTI RELATIVI AI FLUIDI O AI FILTRI DI TALI COMPONENTI. ”

Christopher Perkins Direttore regionale per le Americhe presso Ammann

SHOWROOM VIRTUALE APERTO

Lo showroom virtuale di Ammann continua ad attrarre acquirenti alla ricerca di attrezzature leggere. Lo showroom consente ai visitatori di visualizzare i dettagli delle principali macchine online. Disponibile su showroom.ammann.com, lo showroom virtuale offre tutte le comodità di una visita di persona a uno showroom reale. I visitatori del sito possono navigare da un prodotto all'altro ed esaminare le caratteristiche principali.



ELECTRIC DRIVE
LIGHT TANDEM
ROLLER



Showroom
virtuale



ATTREZZATURA LEGGERA ESPOSTA ALL'ARA SHOW

La fiera annuale dell'American Rental Association, tenutasi a febbraio a Orlando, ha consentito alle imprese di noleggio di guardare da vicino i prodotti Ammann. Le macchine esposte offrono diversi vantaggi, tra cui una bassa manutenzione, un'alta produttività, un funzionamento intuitivo e grande versatilità.



UN GRANDE STAND A LAS VEGAS



Ammann
ConExpo 2023

Lo stand Ammann al CONEXPO-CON-AGG 2023 tenutosi a Las Vegas a marzo ha riscosso un enorme successo. I visitatori hanno potuto ammirare un rullo a tamburo senza bordi ... un impianto su ruote ... e il più piccolo impianto di compattazione del terreno della gamma Ammann. A questi si aggiungono i tanti modelli di impianti e impianti di compattazione, sia pesanti che leggeri, in esposizione.



NUOVE PROPOSTE PRESENTATE A SAMOTER

Asphaltica-Samoter 2023 a Verona è stato un grande successo per Ammann, con centinaia di visitatori presso il proprio stand.

Lo stand Ammann si è concentrato sulle nuove innovazioni che rendono i prodotti più connessi, sostenibili e produttivi. I prodotti e i servizi presentati allo stand includevano la nuova tecnologia sostenibile Blue Smoke Treatment (BST), e diversi nuovi miniescavatori Ammann.



MACCHINE AD AZIONAMENTO ELETTRICO PRESENTATE ALL'EXECUTIVE HIRE SHOW

Le macchine ad azionamento elettrico di Ammann, compreso il rullo tandem leggero eARX 26-2 lanciato di recente sul mercato, sono stati i punti di forza dell'Executive Hire Show, tenutosi a Coventry, in Inghilterra, a febbraio. Tra le altre macchine ad azionamento elettrico, sono state presentate in fiera la pilonatrice eATR 68 di Ammann e la piastra di vibrazione a movimento di avanzamento eAPF 12/40 di Ammann.



FORTE ACCLAMAZIONE PER L'AZIONAMENTO ELETTRICO ALLA DEMO

Gli impianti di compattazione ad azionamento elettrico di Ammann hanno impressionato la folla al TiefbauLIVE alla RATL.

La fiera tedesca prevedeva dimostrazioni dal vivo che hanno consentito ai partecipanti di confrontare le macchine con le soluzioni concorrenti. I visitatori sono rimasti colpiti dalle prestazioni non solo degli impianti di compattazione ad azionamento elettrico di Ammann, ma anche da quelle del rullo a tamburo singolo ARS 70 e del miniscavatore AMX 95DDP di Ammann.

EVENTO SULLE COSTRUZIONI STRADALI IN POLONIA

Ammann ha partecipato come co-organizzatore al secondo Asphalt Days Forum, tenutosi a Bukowina Tatrzńska, in Polonia, a marzo.

Il forum è stato coordinato dal Congresso polacco per la viabilità. Il tema dell'evento di quest'anno è stato: "Il mercato e le tecnologie dell'asfalto alla luce di nuove opportunità, sfide e rischi."

La conferenza è nata in seguito al successo riscosso dal forum lo scorso anno. Gli argomenti di quest'anno includevano lo stato attuale del mercato delle costruzioni stradali, domanda e offerta di asfalto, tecnologie/innovazioni per l'asfalto, e riciclaggio dell'asfalto.



SOSTENIBILITÀ
@AMMANN

APPUNTAMENTO DA NON PERDERE: AMMANN GREEN DAYS

La tecnologia per la costruzione di strade è in continua evoluzione e gli operatori del settore vogliono sapere a che punto siamo e quali sono le nostre prospettive per il futuro.

Ammann affronterà questi cambiamenti durante il Technology Show, che si terrà a Verona, in Italia, il

24 e 25 ottobre. L'evento di due giorni riguarderà i nuovi impianti per la produzione dell'asfalto che impiegheranno le innovazioni più sostenibili del settore.

Verrà approfondita l'Iniziativa impianti verdi e il suo ruolo nel fornire una produzione sostenibile di asfalto. L'iniziativa si concentra su combustibili rinnovabili, emissioni ridotte, riciclaggio e retrofit.

PROSSIME FIERE

1 – 4 AGOSTO 2023
**BRAZIL EQUIPO
SHOW** JAGUARIÚNA,
BRASILE

4 – 6 OTTOBRE
2023 **SIM
CONGRESS**
BORDEAUX, FRANCIA

22 – 25 NOVEMBRE
2023
SMOPYC
ZARAGOZA,
SPAGNA

12 – 16.DEC.2023
EXCON
BANGALORE,
INDIA



Spettacoli ed
eventi

NON PERDETEVELA!

ISCRIVETEVI OGGI STESSO E RICEVERETE LA VOSTRA
PROSSIMA COPIA DELLA NOSTRA RIVISTA PER I CLIENTI.

- Godetevi le interviste esclusive con gli specialisti
- Leggete le testimonianze dei clienti di tutto il mondo
- Rimanete informati sui nuovi prodotti e sulle nuove tecnologie



Iscrivetevi oggi



Migliorare le infrastrutture
per la prossima generazione

www.ammann.com