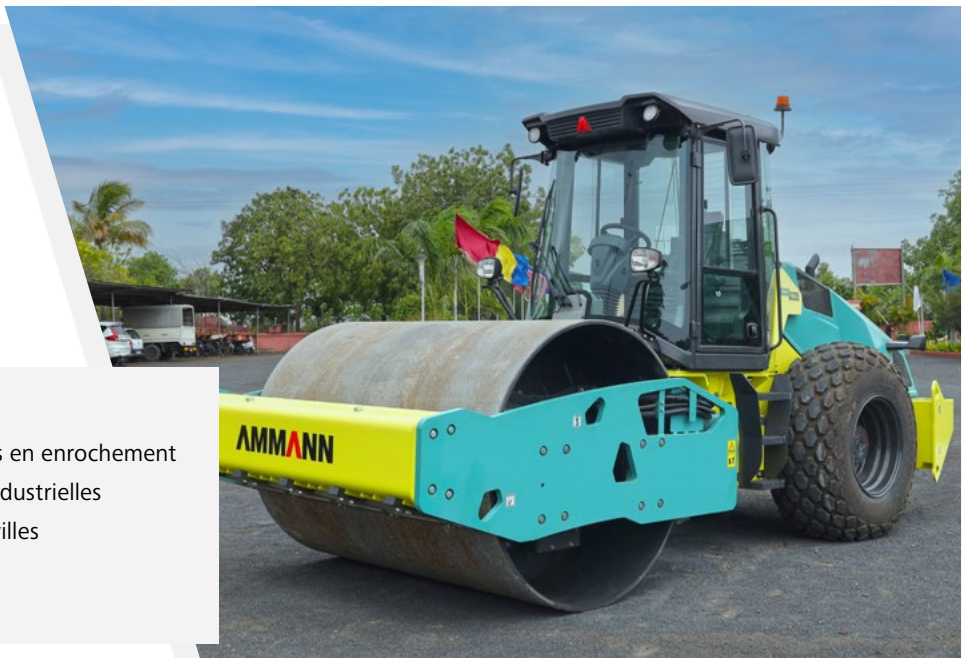


ARS 130.1

COMPACTEURS MONOCYLINDRES

EU STAGE IIIA / U.S. EPA T3



APPLICATIONS

- Sites de compactage de moyenne et grande taille
- Barrages en enrochement
- Construction de routes
- Zones industrielles
- Routes départementales et urbaines
- Centre-villes

PRODUCTIVITÉ

- **Pas d'essieu arrière** - centre de gravité bas et grande polyvalence
- **Performances de compactage** - deux étapes, rendement de compactage élevé

DURABILITÉ



- **ECodrop** - efficacité accrue, réduction de l'utilisation des fluides
- **Numérisation** - systèmes de surveillance et de mesure avancés

ERGONOMIE

- **Plate-forme et cabine** - spacieuses et silencieuses, avec une visibilité à 360 degrés
- **Poste de conduite** - grand confort et sécurité

POSSIBILITÉ D'ENTRETIEN

- **Réduction des temps d'immobilisation** - composants à usage intensif et construction robuste
- **Entretien réduit** - intervalles d'entretien prolongés ; points d'entretien faciles d'accès

ÉQUIPEMENT EN OPTION

- Cabine avec climatisation
- Cabine sans A/C
- Radio FM
- Préparation de la radio
- Racleurs Vulcolan pour tambour lisse
- Pneus de tracteur
- Pré-nettoyeur de l'entrée d'air du moteur
- Balise d'avertissement LED
- Huile hydraulique biodégradable
- Alarme de recul
- Alarme de recul Adaptative
- Contrôle de traction Ammann ATC
- Lestage des pneus -25°C
- Schéma de couleurs Client
- Système de mesure du compactage ACE
- Préparation télématique
- Télématique ServiceLink Plus
- Conformité CE
- Verrouillage du réservoir de carburant
- Kit de coquilles pour pieds dameurs avec grattoirs
- Feux de route avec clignotants
- Support de plaque d'immatriculation avec éclairage
- Extincteur
- Kit d'entretien 500h
- Jeu d'outils
- Certificat d'origine
- Préparation à l'expédition outre-mer
- Documentation supplémentaire imprimée
- Caméra de recul

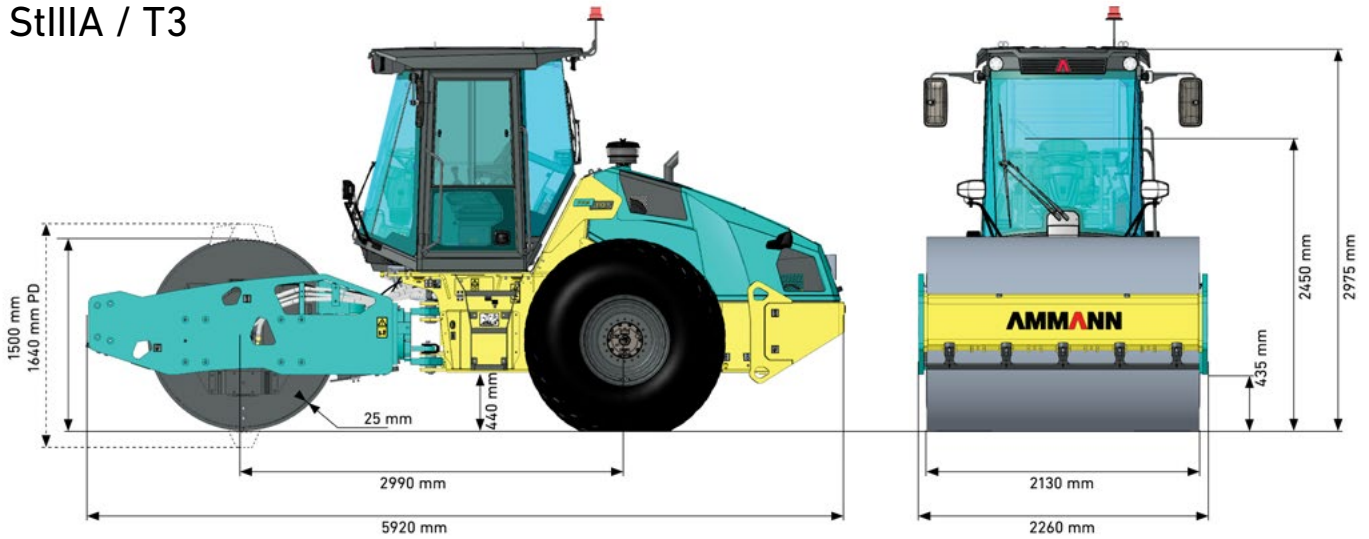
ÉQUIPEMENT STANDARD

- Version de base de la propulsion (entraînement des roues et du tambour); répartiteur de flux entre les roues
- Système de vibration à tambour lisse, 2 fréquences/2 amplitudes
- Plate-forme ouverte ROPS avec rails et feux de travail
- Racleurs en acier
- Pneus à bande de roulement en diamant
- Schéma de couleurs Ammann

AMMANN

ARS 130.1

StIIIA / T3



POIDS ET PROPRIÉTÉS DE ROULEMENT

	Plate-forme ROPS-FOPS	Cabine ROPS-FOPS
POIDS D'EXPLOITATION CECE	12 540 kg	12 680 kg
POIDS MAXIMUM	14 220 kg	14 220 kg
CHARGE STA. LIN. DE LA BILLE AVANT	35.5 kg/cm	36.2 kg/cm
SURFACE DE CONTACT DE PATIN	-	-
HAUTEUR DE PATI	-	-
VITESSE DE DÉPLACEMENT	12 km/h	12 km/h
VITESSE DE TRAVAIL	5 km/h	5 km/h
TENUE EN CÔTE THÉORIQUE DE LA MACHINE	70%	70%
RAYON DE BRAQUAGE, INTÉRIEUR (BORD)	3595 mm	3595 mm

MOTEUR

FABRICANT	Deutz TCD2012L042V
PUISSANCE SELON ISO 14396	96 kW (128.7 HP)
TECHNOLOGIE DE POST-TRAITEMENT	no EAT
CLASSE DES ÉMISSIONS	EU Stage IIIA / U.S. EPA T3

FORCES DU COMPACTAGE

FRÉQUENCE I	35 Hz
FRÉQUENCE II	32 Hz
AMPLITUDE I	1.9 mm
AMPLITUDE II	0.85 mm
FORCE CENTRIFUGE I	275 kN
FORCE CENTRIFUGE II	160 kN

DIVERS

FREINS D'EXPLOITATION	hydrostatique
FREIN DE STATIONNEMENT	à lamelles et à ressort
FREINS DE SECOURS	à lamelles et à ressort
VOLUME DU RÉSERVOIR DE CARBURANT	310 l
ANGLE DE CONDUITE	±36°
ANGLE D'OSCILLATION	±10°
TENSION	24V DC
CAPACITÉ DE LA BATTERIE	2 x 75 Ah

ÉPAISSEUR MAXIMALE RECOMMANDÉE DE LA COUCHE COMPACTÉE DANS DES CONDITIONS DE TRAVAIL OPTIMALES

ROCHES	1000 mm
SABLE / GRAVIER	700 mm
TERRES MIXTES	600 mm
BOURBE	450 mm
ARGILE	270 mm