

AUTOMATIONS- UND SOFTWARELÖSUNGEN

AS1 STEUERUNG

STEUERUNGEN UND LEITSYSTEME
BETONMISCHANLAGEN



LEISTUNGSFÄHIG, BEDIENUNGSSICHER UND WELTWEIT ERPROBT

Die as1 Betonsteuerung und Auftragsbearbeitung basiert auf der leistungsfähigen und zukunftsorientierten as1 Systemplattform. Sie bietet eine hohe Konnektivität und ist Voraussetzung für die durchgängige Digitalisierung der Prozesse. Die as1 Industriehardware ist spezifisch für den Einsatz in rauer Umgebung konzipiert und ist Garant für maximale Systemverfügbarkeit. Die detailliert umgesetzte Verfahrenstechnik sorgt für hohe Mischgutqualität und zufriedene Kunden.

FELDBUSSYSTEM MIT DIGITALEM MEHRWERT

Das Ethernet-basierte Feldbussystem macht die Anlage fit für das digitale Zeitalter. Das System integriert die Feldgeräte auf der Anlage zu einem Netzwerk und sorgt für einen zuverlässigen und robusten Informationsaustausch jeglicher Art.



ELEKTRIK AUSGELEGT FÜR DEN HARTEN EINSATZ RUND UM DIE UHR

Die Lastteile müssen rund um die Uhr höchsten Beanspruchungen standhalten. Ammann verwendet ausschliesslich erprobte und weltweit verfügbare Qualitätskomponenten namhafter Hersteller.

HOTLINE UND SUPPORT ANLAGENVERFÜGBARKEIT SICHERGESTELLT

Störungen können durch eigenes Fachpersonal mit Hilfe der effizienten as1 Diagnosewerkzeuge rasch lokalisiert werden. Die kompetente Ammann Hotline kann zur Unterstützung bei der Fehlerdiagnose oder zu Wartungszwecken jederzeit per Fernwartungszugang auf die Anlage zugreifen und so kostspielige Einsätze vor Ort vermeiden.

HIGHLIGHTS

- Intuitive und sichere Bedienung
- Rasche und flexible Auftragsabwicklung auf der Anlage
- Konstant hohe Mischgutqualität durch hoch automatisierte Prozesse
- Ausgelegt für den zuverlässigen Einsatz in rauer Umgebung
- Vorbereitet für die digitale Zukunft
- Professionelle Hotline- und Supportorganisation weltweit einsatzbereit

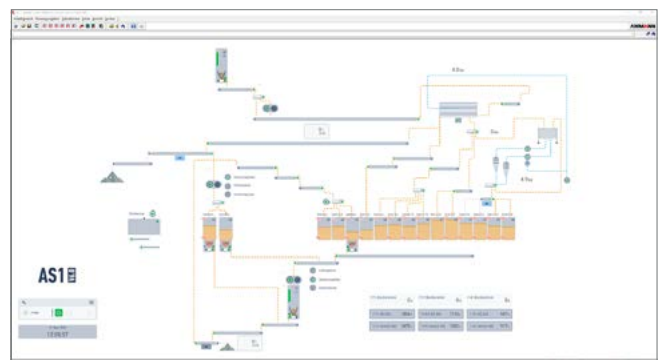
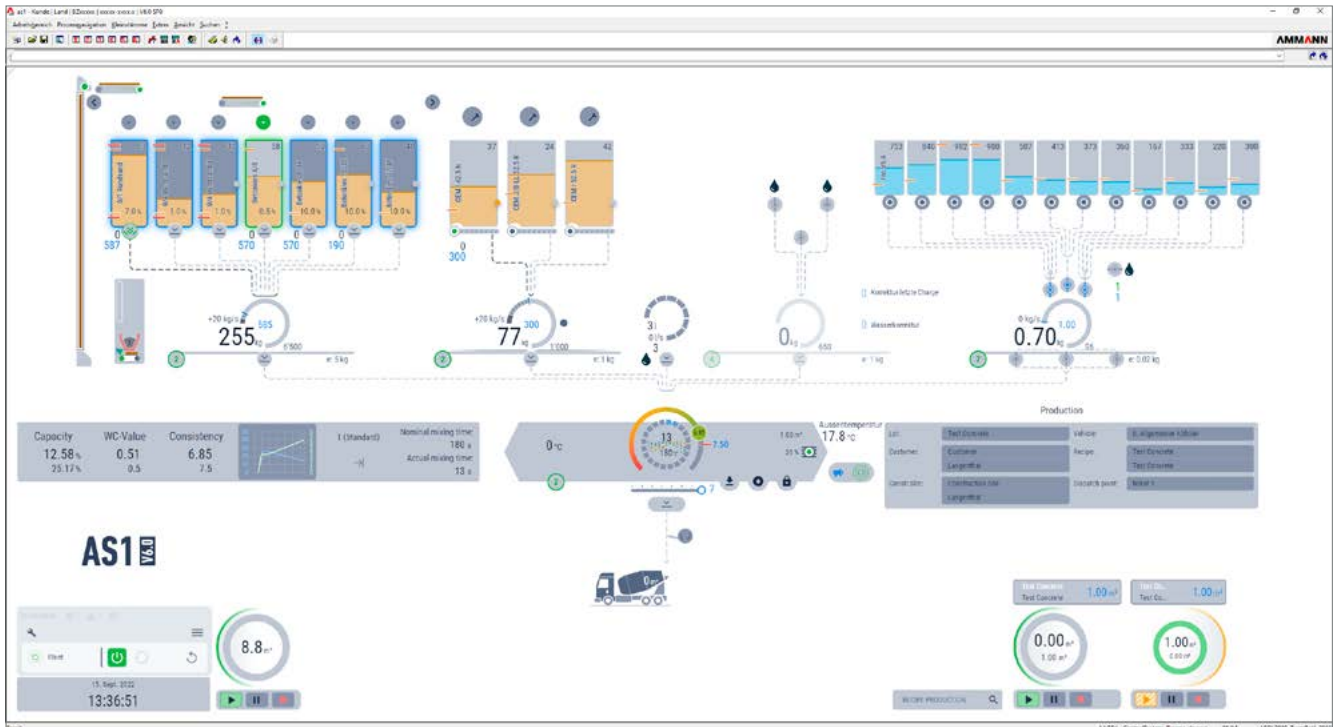


INNOVATIVE STEUERUNGSTECHNIK
UND DURCHGÄNGIGE DIGITALISIERUNG
HABEN SICH IM BEREICH DER
BAUSTOFFAUFBEREITUNG
ZU EINEM ENTSCHEIDENDEN
WETTBEWERBSFAKTOR ENTWICKELT.

Zur Meisterung der heutigen und künftigen Herausforderungen in einem dynamischen Marktumfeld bietet Ammann eine abgerundete Produktpalette zur Steuerung und Vernetzung Ihrer Produktionsanlagen an.

AS1-STEUERUNG

FÜR BETON-, KIES-, SCHOTTER- UND DOSIERANLAGEN



HIGHLIGHTS

- **Übersichtlich:** Modernste Benutzerführung für eine einfache und sichere Anlagenbedienung
- **Genau Dosierung:** Dynamische, selbstlernende Nachlaufkorrektur
- **Punktgenauer W/Z:** Automatische Konsistenzregelung
- **Maximale Recyclingwasser Verwertung:** Dynamische Recyclingwasserzugabe
- **Flexibilität:** Jedes Rezept mit individueller Regelung nach einem der EN Konsistenzmasse oder nach Ammann Konsistenzmass
- **Alleskönner:** Die as1 steuert auch Kies-, Schotter- und Dosieranlagen

DAS SORGLOSPAKET

DIE SCHNELLE BEDIENUNG DER KUNDEN

- Effiziente Selektier-, Such- und Filterfunktionen
- Fehlende Stammdaten lassen sich direkt im Bestellablauf neu erfassen
- Umfassendes Lieferscheinhandling

DIE SICHERE HANDHABUNG DER ANLAGE

- Gut strukturierte und logisch aufgebaute Anlagensvisualisierung
- Zu jeder Zeit einen sofortigen Überblick über den aktuellen Betriebszustand
- Viele nützliche Funktionalitäten zur Erleichterung der täglichen Arbeit

DIE KONSTANT HOHE MISCHGUTQUALITÄT

- Mitlaufende Feuchteerfassung während des gesamten Dosiervorgangs
- Automatische Nachlaufkorrektur für Dosiervorgänge
- Automatische Konsistenzregelung mit rezeptabhängigen Regelparametern

DIE UNTERSTÜTZTEN NORMEN

- Erfüllt die Anforderungen nach der EN 206 und DIN 1045
- Ist in eichfähiger Ausführung verfügbar und konform zu OIML R51-1 (selbsttätige Waagen)
- Konsistenzgrößen nach EN Standard wie Ausbreit-, Verdichtungs-, Setz- und Setzfließmass, wie auch Ammann Konsistenzmass

DIE BORDMITTEL ZUR ANLAGEN-EINSTELLUNG UND OPTIMIERUNG

- Kalibrierassistent für Band- und Behälterwaagen
- Kalibrierassistent für diverse Feuchtemesssonden
- Umfassende Parametriermöglichkeiten zur Anlagenoptimierung

DIE DIAGNOSETOOLS FÜR DEN STÖRFALL

- Integrierte Werkzeuge zur Feldbusdiagnose im Störfall
- Aufzeichnungstool für digitale und analoge Signale
- Kompetenter 24/7 Hotline Support über den integrierten Fernwartungszugang

DIE BASIS FÜR DIE DIGITALE ZUKUNFT

- Elektronischer Datenaustausch zu bauseitigen ERP Systemen
- Konfigurierbare Datenschnittstelle PlantX (REST-basiert)
- Softwaredienst für den Datenaustausch mit cloud-basierten Q Point Diensten

DIE UMFASSENDE DATENHALTUNG

- Detaillierte Protokollierung und ein abgerundetes Statistikpaket
- Integriertes Materialbilanzierungstool
- Strukturiertes browserbasiertes Dokumentenarchiv

DIE FORTSCHRITTLICHE TECHNOLOGIE

- Microsoft Windows 10 IoT Betriebssystem
- Microsoft SQL Datenbank
- Real-time Subsystem
- Ethernet basiertes Feldbussystem Profinet



AS1 RETROFIT STEUERUNGEN

FIT FÜR DIE DIGITALE ZUKUNFT

ES GIBT VIELE GRÜNDE FÜR EIN STEUERUNGSRETROFIT!

Vielfach genügen technisch veraltete Anlagensteuerungen den heutigen Anforderungen bezüglich Ersatzteilverfügbarkeit, Betriebssicherheit, Bedienungskomfort und Rückverfolgbarkeit der produzierten Produkte nicht mehr.

ÖKONOMISCHE ENTSCHEIDUNGSKRITERIEN

Produktion / Jahr	gross	Retrofit Steuerung	Retrofit Steuerung Lastteile
	klein		Retrofit Steuerung
		kurz	lang
		Nutzungsdauer	

HIGHLIGHTS

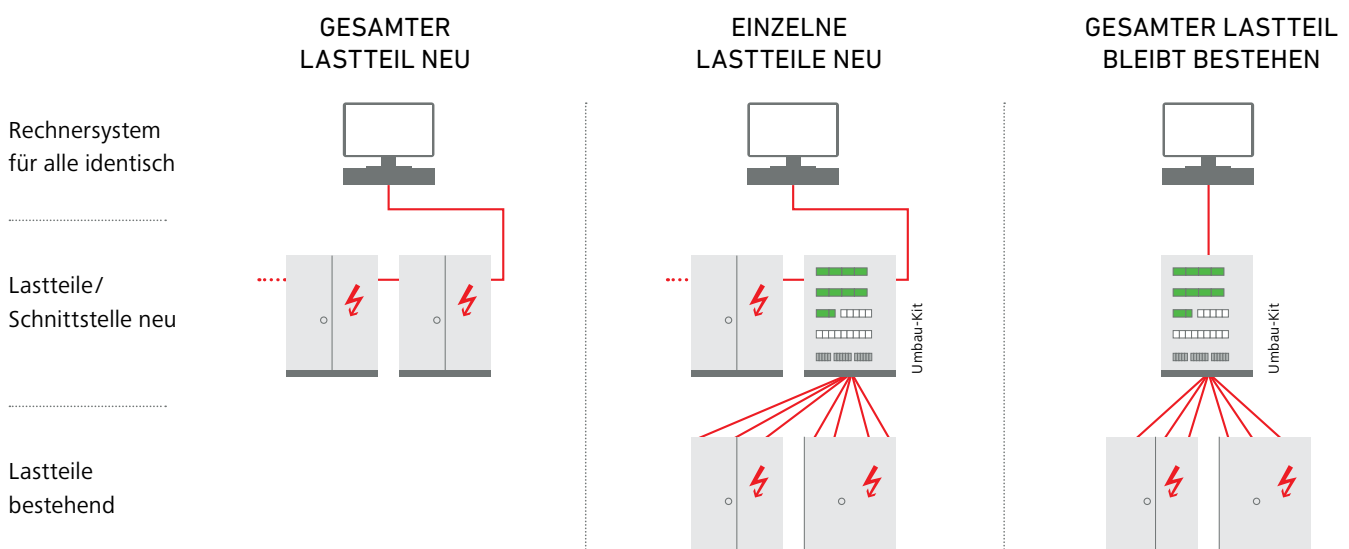
- Modulare as1 Umbausets für eigene Anlagen und Fremdfabrikate
- Rasche Umbauzeiten dank vorgefertigten Schnittstellen
- Flexible und bedürfnisorientierte Erweiterung jederzeit möglich.
- Effizienter Service und Support

TECHNISCHE ENTSCHEIDUNGSKRITERIEN

Funktionsumfang Ersatzteilverfügbarkeit Support	ungenügend	→	RETROFIT
	genügend		
Alter der Steuerung	> 8 Jahre	→	RETROFIT
	< 8 Jahre		
Alter der Lastteile	> 25 Jahre	→	RETROFIT
	< 25 Jahre		



MÖGLICHE UMRÜSTVARIANTEN

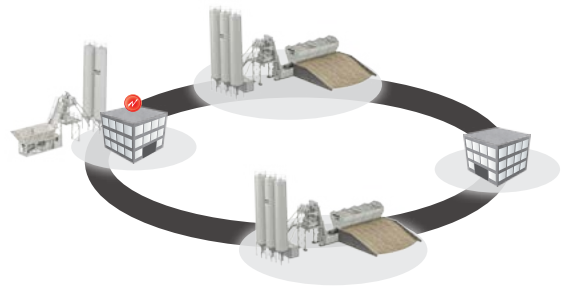


AS1 WERKVERBUND / ZENTRALDISPOSITION

ZENTRAL PLANEN, LOKAL HANDELN

Mit dem as1 Werkverbund lassen sich durch Vernetzung der Standorte Synergien nutzen. Durch die Möglichkeit Aufträge sowohl zentral wie auch lokal zu erfassen und zu bearbeiten, bietet das System eine maximale Flexibilität. Die Stammdatenpflege wird erheblich vereinfacht und der Nachbearbeitungsaufwand minimiert.

Ammann setzt dabei auf ein ausgeklügeltes Autonomiekonzept, welches sämtliche Standorte laufend mit den aktuellen Daten automatisch abgleicht. Damit wird sichergestellt, dass auch bei einem Unterbruch der Kommunikationsleitungen ohne Einschränkungen lokal weitergearbeitet werden kann.



AS1 ZUSATZMODULE

HOLEN SIE NOCH MEHR AUS IHRER ANLAGE HERAUS

AS1 ELEKTRONISCHE UNTERSCHRIFT

Ein weiterer Schritt zur papierlosen Anlage mit Kosteneinsparpotenzial im Back-Office

AS1 PROBENPLANUNG

Geprüfte Qualität nach EN206

AS1 DOKUMENTEN-ARCHIV

Protokolle und wichtige Statistiken werden automatisch in PDF-Dateien konvertiert und strukturiert abgelegt

AS1 SMM MELDUNGSMODUL

Erhalten Sie wichtige Informationen der Anlage via E-Mail in Ihrem Posteingang

AS1 INTEGRATED MAINTENANCE MANAGEMENT

Unterstützt bei der Planung der notwendigen Wartungsarbeiten

AS1 EXCEL ADDIN

Unerlässlich für detaillierte Auswertungen von as1 Daten in Excel

AS1 TRAFFIC CONTROL

Regelt die Beladereihenfolge auf der Anlage

AS1 LKW WIEGESYSTEM

Integrierbar in die Auftragsbearbeitung basierend auf den gleichen Stammdaten

AS1 DATEN-SCHNITTSTELLEN

Flexibel konfigurierbare Schnittstellen für die unterschiedlichsten Bedürfnisse

AS1 PIP (PLANT INFORMATION POINT)

BLEIBEN SIE IN KONTAKT MIT DER PRODUKTIONSANLAGE – JEDERZEIT UND ÜBERALL

Mit as1 PIP haben Sie stets Zugriff auf Informationen zu Ihrer Anlage, auch von unterwegs auf Ihrem Handy. Wichtige Tagesdaten, der Anlagenstatus oder die Chargenprotokolle lassen sich jederzeit und von überall her, via Internet einsehen.

Aktuelle Produktionsinformationen

Wichtige Kennzahlen

Anlagenstatus

Trenddaten

Chargenprotokolle





Zusätzliche Informationen zu unseren Produkten
und Dienstleistungen finden Sie unter:

www.ammann.com

