

AUTOMATISATION ET SOLUTIONS LOGICIELLES

# AUTOMATISME AS1

SYSTÈMES DE COMMANDE ET DE GESTION CENTRALES À BÉTON



**AMMANN**

# PERFORMANT, FIABLE ÉPROUVÉ DANS LE MONDE ENTIER

Conçue pour faire face aux défis de l'avenir, l'automatisme as1 avec son système de gestion des commandes de béton à de base une plateforme performante, il offre une connectivité élevée et constitue la condition préalable à la numérisation des processus de bout en bout. Le matériel industriel as1 a été conçu spécifiquement pour être utilisé dans des environnements difficiles en garantissant une disponibilité maximale du système. Les procédés techniques minutieux mis en œuvre assurent une haute qualité de malaxage pour la satisfaction de nos clients

## SYSTÈME CONNECTEUR BUS UNE PLUS VALUE NUMÉRIQUE

Le système connecteur de bus basé sur Ethernet prépare l'installation à l'ère numérique. Le système intègre en réseau la connectique de la machine et assure un échange d'informations fiable et robuste de tout type de données.



## ÉQUIPEMENTS ÉLECTRIQUES CONÇUS POUR FONCTIONNER DANS DES CONDITIONS DIFFICILES, 24 HEURES SUR 24

Les circuits de puissance doivent résister en permanence à des contraintes extrêmes. Ammann utilise exclusivement des composants de qualité, testés et éprouvés, provenant de fabricants renommés et disponibles dans le monde entier.

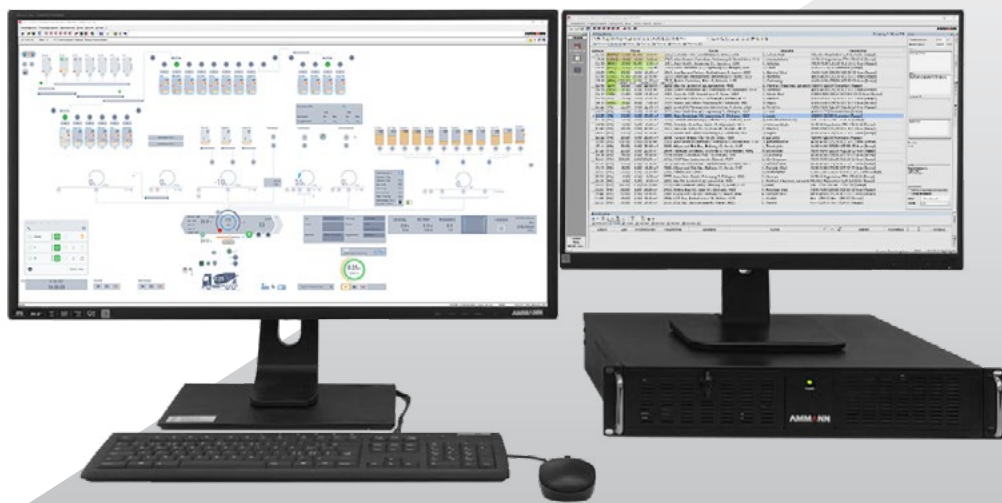
## HOTLINE ET SUPPORT DISPONIBILITÉ DE L'INSTALLATION GARANTIE

Les dysfonctionnements peuvent être localisés rapidement par les opérateurs sur site à l'aide de l'outils de diagnostic as1.

La hotline professionnelle d'Ammann peut accéder à tout moment à l'automatisme pour de la télémaintenance, pour l'entretien, diagnostiquer les défauts, ce qui permet d'éviter des interventions coûteuses sur place.

### POINTS FORTS

- Fonctionnement intuitif, sûr et fiable du poste d'enrobage
- Gestion rapide et flexible des commandes sur le poste d'enrobage
- Haute qualité constante de malaxage grâce à des processus hautement automatisés
- Conçu pour un fonctionnement fiable dans des environnements difficiles
- Paré pour l'avenir numérique
- Hotline et organisation de l'assistance avec des professionnels disponibles dans le monde entier



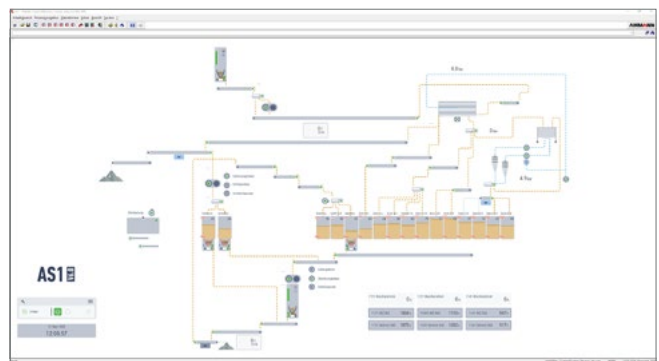
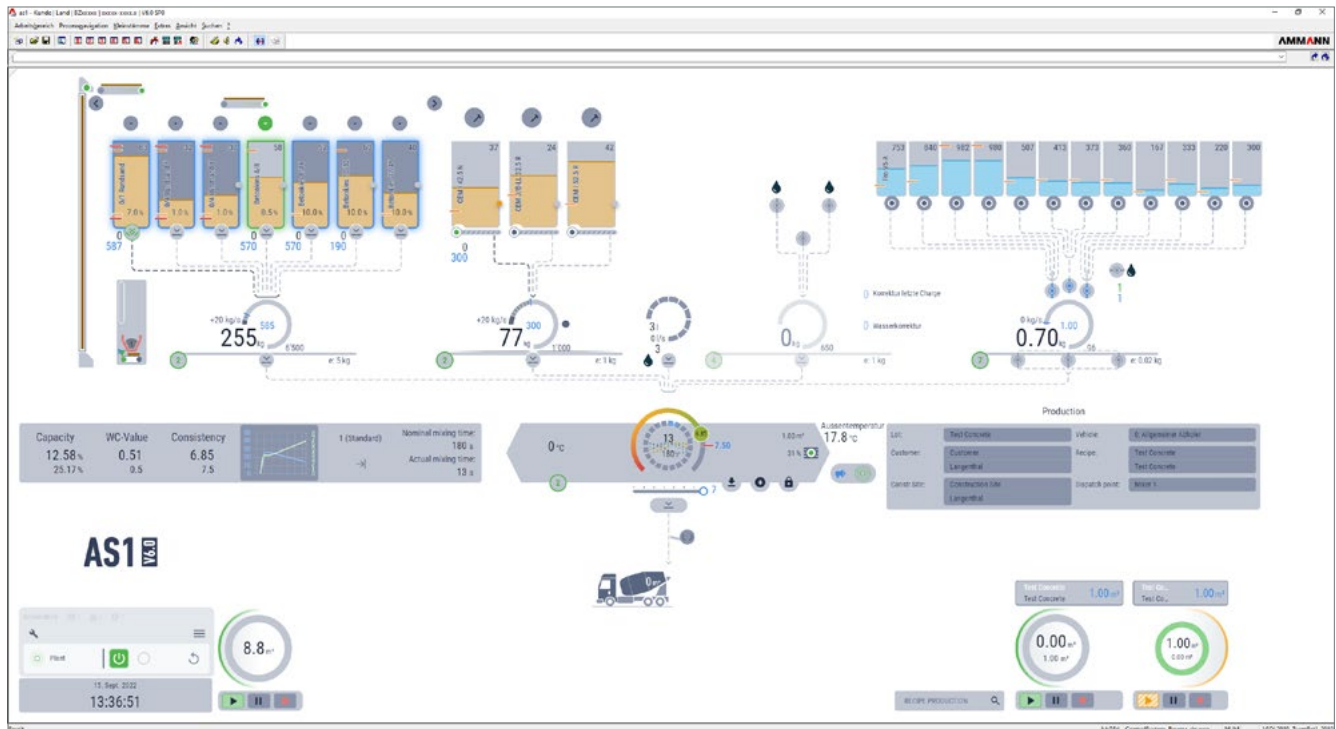
DANS LE DOMAINE DES MATERIAUX  
DE CONSTRUCTION UNE TECHNICITE  
D'AUTOMATISME INNOVANTE AVEC  
UNE NUMÉRISATION DE BOUT EN BOUT  
SE SONT IMPOSES POUR DEVENIR  
UN FACTEUR DE COMPETIVITE

Pour relever les défis actuels et à venir sur un marché dynamique, Ammann propose une gamme complète d'automatismes et la mise en réseau de vos centrales de production.



# AUTOMATISME AS1

POUR LES CENTRALES À BÉTON, LES GRAVIÈRES,  
LES CARRIÈRES ET LES INSTALLATIONS DE DOSAGE



## POINTS FORTS

- **Clarté du système** : guidage élaboré de l'utilisateur pour une utilisation simple et fiable du système
- **Dosage précis** : fonction dynamique d'auto-apprentissage et de correction de jetée
- **Ratio E/C très précis** : contrôle automatique de la plasticité
- **Valorisation maximale de l'eau de recyclage** : ajout dynamique de l'eau de recyclée
- **Flexibilité** : chaque formule est contrôlée individuellement selon l'une des normes de plasticité EN ou la norme de plasticité Ammann
- **Polyvalence** : l'as1 peut également automatiser les installations de préparation de gravier, de ballast et de dosage

# LE PACK QUI ÉVITE LES SOUCIS

## UN SERVICE RAPIDE POUR LES CLIENTS

- Fonctions efficaces de sélection, de recherche et de filtrage
- Les données de base manquantes peuvent être saisies directement dans le processus de commande
- Traitement complet des bons de livraison

## MANIPULATION SÛRE DE L'INSTALLATION

- Visualisation logique et bien structurée de l'installation
- Vue d'ensemble immédiate et à tout moment de l'état actuel de fonctionnement
- Nombreuses fonctionnalités utiles pour faciliter le travail au quotidien

## HAUTE QUALITÉ DE MALAXAGE CONSTANTE

- Mesure continue de l'humidité tout au long du processus de dosage
- Correction de jetée automatique pour les processus de dosage
- Contrôle automatique de la plasticité avec des paramètres de contrôle spécifiques à chaque formule

## NORMES PRISES EN CHARGE

- Répond aux exigences des normes EN 206 et DIN 1045
- Disponible en version étalonnable, conforme à OIML R51-1 (balances automatiques)
- Valeurs de plasticité selon la norme EN, p. ex. paramètres d'étalement, de compactage, d'affaissement au cône, ainsi que norme de plasticité Ammann

## FONCTIONS EMBARQUÉES POUR RÉGLER ET OPTIMISER L'INSTALLATION

- Assistant d'étalonnage pour les tapis peseur et les trémies peseuses
- Assistant d'étalonnage pour diverses sondes de mesure d'humidité
- Nombreuses possibilités de paramétrage pour optimiser l'installation

## OUTILS DE DIAGNOSTIC POUR LE DÉPANNAGE

- Outils intégrés pour le diagnostic des connecteurs bus
- Outil d'enregistrement pour les signaux numériques et analogiques
- Support par hotline compétente 24h / 24 et 7j / 7 via l'accès intégré de maintenance à distance

## LA BASE POUR L'AVENIR NUMÉRIQUE

- Échange électronique de données avec les systèmes ERP du client
- Interface de données PlantX configurable (basée sur REST)
- Service logiciel pour l'échange de données avec les services Q Point basés sur le cloud

## STOCKAGE ET GESTION COMPLETS DES DONNÉES

- Rapports détaillés et ensemble statistique complet
- Outil de bilan matériaux intégré
- Archivage structuré des documents basé sur navigateur

## TECHNOLOGIE DE POINTE

- Système d'exploitation Microsoft Windows 10 IoT
- Base de données Microsoft SQL
- Sous-système temps réel
- Système de bus de terrain PROFINET basé sur Ethernet



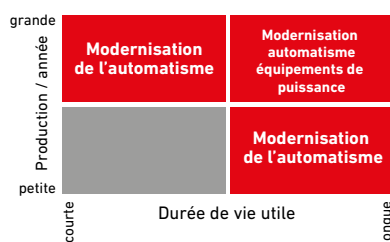
# AS1 AUTOMATISME POUR LA MODERNISATION

## PARÉ POUR L'AVENIR NUMÉRIQUE

### DE NOMBREUSES RAISONS JUSTIFIENT LA MODERNISATION D'UN AUTOMATISME !

Dans de nombreux cas, les automatismes techniquement dépassés ne répondent plus aux exigences actuelles en matière de disponibilité des pièces de rechange, de fiabilité et de confort de fonctionnement, ou de traçabilité des produits fabriqués.

### CRITÈRES DE DÉCISION ÉCONOMIQUES



### POINTS FORTS

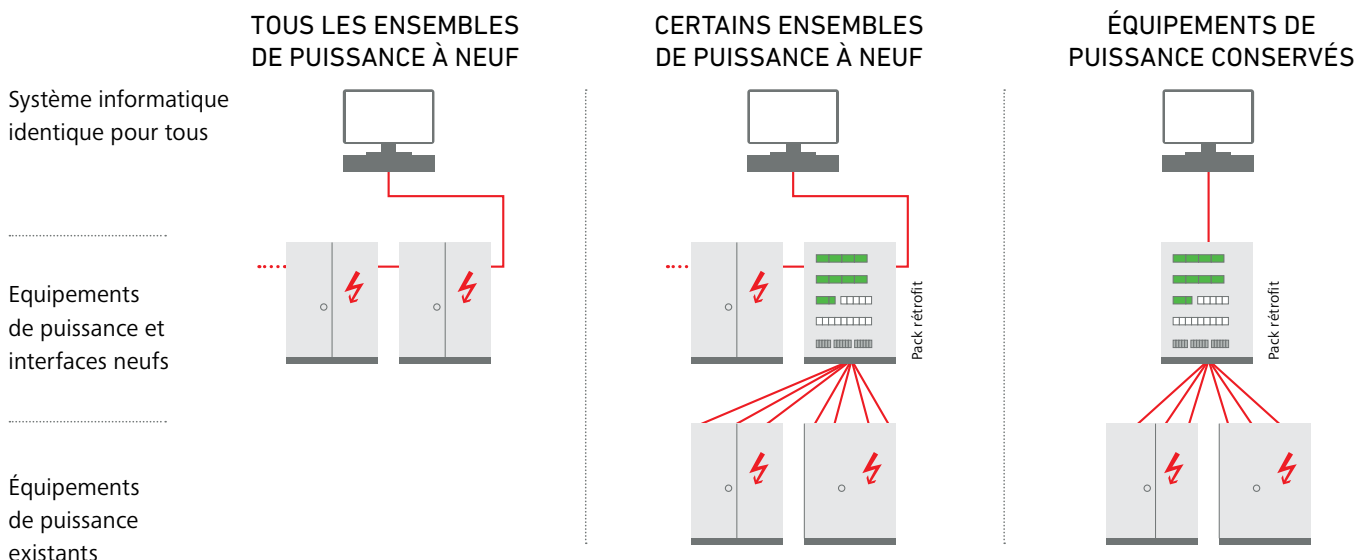
- Kits modulaires de conversion as1 pour les centrales de la marque et les produits tiers
- Temps de mise en place court grâce aux interfaces prêts à l'emploi
- Flexibilité d'extension orientés pour les futurs besoins à tout moment
- Service et support efficaces

### CRITÈRES DE DÉCISION TECHNIQUES

Disponibilité des pièces détachées	Insuffisant	➔ MODERNISATION
	Suffisant	
Age de l'automatisme	> 8 années	➔ MODERNISATION
	< 8 années	
Age des équipements de puissance	> 25 années	➔ MODERNISATION
	< 25 années	



### VARIANTES POSSIBLES POUR LA MODERNISATION D'ÉQUIPEMENTS

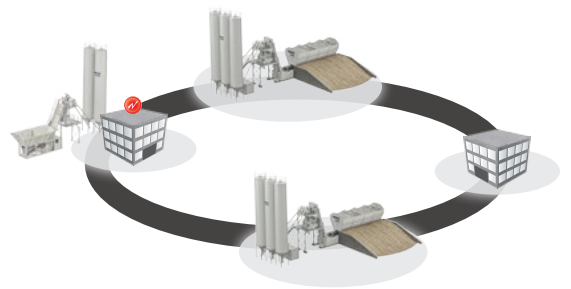


# AS1 RÉSEAU D'USINES / PLANIFICATION CENTRALISEE

## PLANIFICATION CENTRALISEE, AGIR LOCALEMENT

Des synergies peuvent être exploitées par la mise en réseau des sites avec l'as1 réseau usines. Le système offre une flexibilité maximale grâce à la possibilité de saisir et de traiter les commandes à la fois de manière centralisée et locale. La gestion des données de base est considérablement simplifiée et le temps de travail réduit.

Ammann s'appuie sur un concept autonome sophistiqué qui ajuste automatiquement et en continu les données actuelles de tous les sites, cela permet de garantir, que même en cas de dysfonctionnement de transfert de données le travail peut se poursuivre localement.



## MODULES COMPLÉMENTAIRES AS1

### TIREZ LE MEILLEUR PARTI DE VOTRE INSTALLATION !

#### SIGNATURE ÉLECTRONIQUE AS1

Un pas de plus vers une installation sans papier, avec un potentiel de réduction des coûts dans le back-office.

#### PLANIFICATION DES ÉCHANTILLONS AS1

Qualité testée selon la norme EN 206.

#### ARCHIVAGE DES DOCUMENTS AS1

Les protocoles, rapports et statistiques clés sont automatiquement convertis en fichiers PDF et stockés de manière structurée.

#### MODULE DE MESSAGERIE AS1 SMM

Recevez les informations importantes de l'installation par courriel dans votre boîte de réception.

#### GESTION INTÉGRÉE DE LA MAINTENANCE AS1

Aide à la planification des opérations de pré maintenance.

#### MODULE COMPLÉMENTAIRE EXCEL AS1

Essentiel pour les évaluations détaillées des données as1 dans Excel.

#### AS1 TRAFFIC CONTROL

Contrôle la séquence de chargement sur l'installation.

#### SYSTÈME DE PESAGE DE CAMION AS1

Intégrable dans le traitement des commandes, basé sur les mêmes données de base.

#### INTERFACES DE DONNÉES AS1

Interfaces configurables de manière flexible pour répondre aux besoins les plus divers.

## AS1 PIP (PLANT INFORMATION POINT)

### RESTEZ EN CONTACT AVEC L'USINE : À TOUT MOMENT ET EN TOUT LIEU

Avec as1 PIP, vous avez toujours accès aux informations relatives à votre installation, même en déplacement, sur votre téléphone portable. Les données importantes du jour, l'état de l'installation ou les données de production sont consultables à tout moment et en tout lieu via Internet.

#### Informations sur la production actuelle

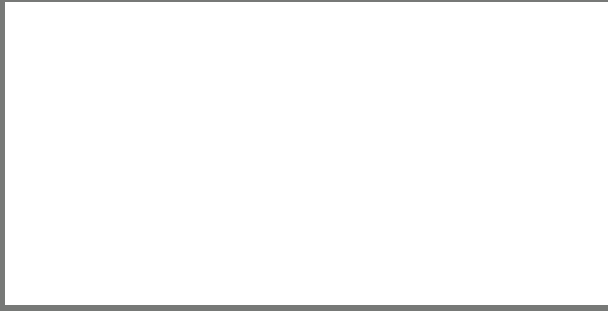
#### Principaux indicateurs

#### Etat de l'installation

#### Données de tendanciennes

#### Données de production et de chargement





Pour plus d'informations sur les produits  
et services, veuillez consulter le site:  
**[www.ammann.com](http://www.ammann.com)**

