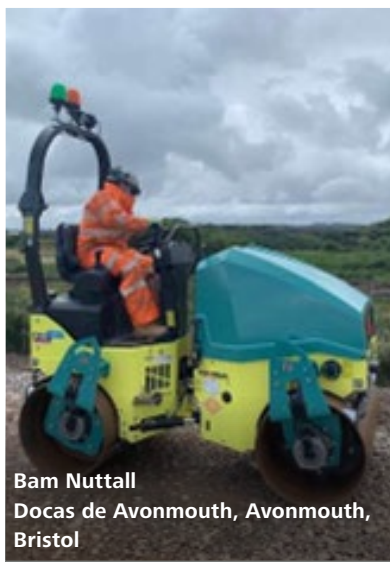


# UMA TRILHA DE SUCESSO

## ROLO DE ACIONAMENTO ELÉTRICO SUSTENTÁVEL PARA VÁRIOS LOCAIS DE TRABALHO



### COMPACTAÇÃO DE AGREGADO RECICLADO PARA MURO DE QUEBRA-MAR

Um muro de 17 km está sendo construído nas Docas de Avonmouth, no Porto de Bristol. O muro evitará inundações em casas e empresas existentes e também permitirá um maior desenvolvimento.

#### COMENTÁRIOS DO OPERADOR

- O operador utiliza equipamento de compactação há mais de dois anos e está impressionado com a velocidade, principalmente no modo de deslocamento, e com o silêncio da máquina. Ele gosta da mudança fácil do modo hard roll para soft roll
- O assento e o posicionamento do operador são confortáveis, com boa visibilidade ao redor

### DEMONSTRAÇÃO DA MÁQUINA NAS INSTALAÇÕES DA AMMANN

Dois visitantes viajaram para o escritório regional da Ammann. Primeiro houve uma demonstração da máquina e depois os próprios visitantes testaram a máquina de compactação – tanto no modo estático como vibratório.

#### COMENTÁRIOS DOS VISITANTES, DEPOIS DE OPERAR A MÁQUINA

- Um aspecto apreciado foi que a operação da máquina é quase idêntica ao modelo diesel padrão e não haveria um processo de aprendizagem para os operadores atuais
- Um visitante está muito interessado no relatório de dados e na transparência que isso daria à equipe de administração que gerencia um projeto
- Há interesse em como o Ammann Compaction Expert (ACE) poderia agregar mais valor ao eARX 26-2

### COMPACTAÇÃO DE REVESTIMENTO ASFÁLTICO DE BASE DE CONCRETO

A Fazenda Harehill em Boyleston armazena silagem em um grande poço construído especificamente para esse fim. A base é de concreto, mas finalizada com uma mistura asfáltica específica para fossas de silagem. A fazenda está localizada sobre areia e a proteção ambiental exige que o concreto e o asfalto garantam que o escoamento seja drenado para os locais adequados. A máquina elétrica trabalhou atrás da pavimentadora enquanto a mistura especial da camada superior era colocada a uma espessura graduada de 45 mm a 55 mm, trabalhando em torno de galerias pluviais e sistemas de drenagem.

#### COMENTÁRIOS DO OPERADOR

- A eARX 26-2 é uma máquina suave e muito fácil de usar, com excelente visibilidade.
- A velocidade é valorizada
- O operador testou os modos hard e soft e elogiou as diferenças. O operador afirmou que o modo suave é um recurso indisponível nas máquinas atualmente em operação na frota
- A máquina funcionou por um dia inteiro com bastante tempo de bateria restante e a recarga foi rápida e fácil



eARX 26-2



SUSTENTABILIDADE

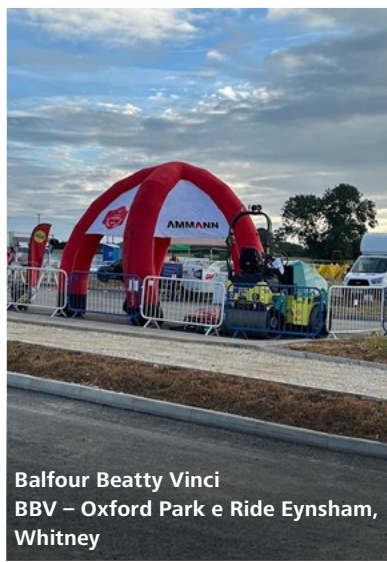
## O rolo tandem com acionamento elétrico da Ammann passou o verão em uma turnê pelo Reino Unido.

O Ammann eARX 26-2 visitou locais de trabalho onde os testes de campo poderiam ser realizados em condições reais e em diversas aplicações.

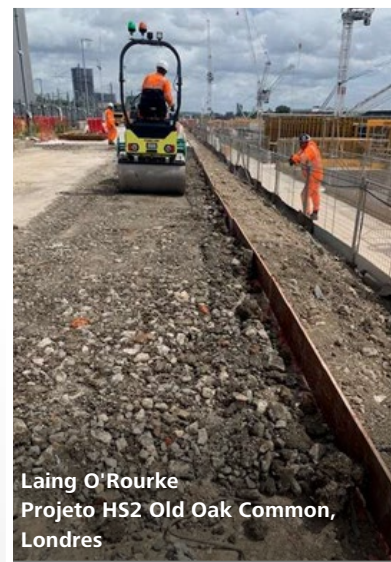
A viagem começou com visitas a diversas feiras, onde visitantes curiosos puderam rever a máquina parada. Depois disso, começou a trabalhar! Aqui estão alguns exemplos de relatórios feitos nos vários locais visitados.



Hanson Reino Unido  
Ravenstone, Leicester



Balfour Beatty Vinci  
BBV – Oxford Park e Ride Eynsham,  
Whitney



Laing O'Rourke  
Projeto HS2 Old Oak Common,  
Londres

### REPAVIMENTAÇÃO EM WASH LANE

A estrada estava sendo fresada, seguida de colocação de base asfáltica em espessura de 55 mm a 65 mm. O Ammann eARX 26-2 trabalhou diretamente atrás do rolo de desagregação para compactar o asfalto.

#### COMENTÁRIOS DO OPERADOR

- A facilidade das funções é impressionante
- Existem apenas dois bicos de lubrificação no cilindro de direção – todo o resto é isento de manutenção
- A máquina é silenciosa
- É rápida na velocidade de deslocamento (segunda marcha)
- A mudança de avanço para marcha ré da máquina é suave
- Há uma diferença entre o modo hard e soft. O modo soft funciona bem, considerando os materiais e as condições deste trabalho

### CAMINHOS E ÁREAS DE PEDESTRES

Um dos grandes parques de estacionamento estrategicamente posicionado que estão sendo criado para beneficiar turistas e visitantes de Oxford. A Galldris é a principal empreiteira da BBV e realizou as obras de terraplenagem e fundações do projeto.

O eARX26-2 foi exibido em uma exposição fixa no local para um evento de fornecedores e clientes e foi direto para o local de trabalho no dia seguinte.

A máquina foi utilizada para a compactação de MOT Tipo 1 nas vias e áreas de pedestres ainda em construção.

### COMPACTAÇÃO DE AGREGADO RECI-CLADO EM CENTRO FERROVIÁRIO

Uma das primeiras paradas foi no novo super-hub, que será a maior estação ferroviária já construída no Reino Unido. O rolo de acionamento elétrico trabalhou com material 6F5, um agregado reciclado composto de materiais duros e triturados, incluindo concreto. O tamanho varia de 75 mm até pó, tornando-o perfeitamente adequado para preenchimento em massa. Um operador e um supervisor testaram a máquina e ficaram impressionados, afirmando que ficariam felizes em mudar para o Ammann eARX.

#### COMENTÁRIOS DO OPERADOR

- A velocidade é maior que a de um rolo padrão; no entanto, pode ser controlada
- O assento deslizante, além de confortável, proporciona visibilidade ainda melhor
- Aprender a operar a máquina não leva muito tempo
- No geral, eles ficariam felizes se todos os rolos fossem substituídos por rolos elétricos e gostariam que o rolo Ammann voltasse ao projeto
- Ambos comentaram sobre o silêncio da máquina – mesmo trabalhando com os dois tambores vibrando

